

## เอกสารแนบที่ 2.5

ตัวอย่างกิจกรรมส่งเสริมการทำงานอย่างปลอดภัย

# รายงานผลการดำเนินงาน ด้านความปลอดภัย อาชีวอนามัย และสภาพแวดล้อมในการทำงาน

ครั้งที่ 07/2023

## ส่วน เหมือง

- KPI (เป้าหมาย)
- Line walk
- งานโครงการ/ปรับปรุง ที่ต้อง  
ทำ MOC/PSSR
- Safety activity
- Highlight activity ประจำส่วน
- Need help เพิ่มเติม

# JSA & KYT ก่อน ทำงานทุกครั้ง



# 2023

## Line walk

**5 รายการ Unsafe/Near miss ที่เป็น High risk ซึ่งต้องแก้ไขเร่งด่วน** (การปิด Gap ความเสี่ยงจาก Line walk)

Item	รายการ High risk	แนวทางการแก้ไข (กรณีอยู่ระหว่างรอแก้ไขต้องมีมาตรการลด ความเสี่ยงเบื้องต้น)	สถานะการแก้ไข (แล้วเสร็จ/ อยู่ระหว่างการดำเนินการ)
1	ต้นไม้ปกคลุมเส้นทางขึ้นเหมือง	ตัดต้นไม้ที่ปกคลุมออก	แล้วเสร็จ
2	มีคราบน้ำมัน HYD.หกเลื้อยที่กระบอกล HYD.	ทำความสะอาดน้ำมันที่หกเลื้อย	แล้วเสร็จ

ก่อนการแก้ไข

1.



ก่อนการแก้ไข

2.



หลังการแก้ไข



หลังการแก้ไข



2023

## งานโครงการ/ปรับปรุง ที่ต้องทำ MOC/PSSR

งานโครงการ/ปรับปรุง ที่ต้องทำ MOC/PSSR คือ งานที่มีการปรับปรุงเปลี่ยนเครื่องจักร/กระบวนการผลิต/เปลี่ยนแปลงสารเคมี ไม่รวมถึงการเปลี่ยนทดแทนของเดิม

Item	งานโครงการ/ปรับปรุง ที่ต้องทำ MOC/PSSR	สถานะจัดทำ MOC (ทำแล้ว/ยังไม่ทำ)	สถานะทำ PSSR
1.	งานปลุกหญ้าไทเปบริเวณสวนหย่อม หน้าศูนย์ฯ	ทำแล้ว	ดำเนินการปรับพื้นที่และปลุกหญ้าไทเป
2.	จัดทำการ ลอกคลอง ตันเขาฝั่ง Agg และ Smc เพื่อผันน้ำจากบนเขาลงบ่อน้ำ บุนย เทียน เก็บไว้ใช้หน้าแล้ง	ทำแล้ว	ทำการขุดลอกคลองโครงการนี้เสร็จแล้ว
3.	จัดทำการ ลอกท่อ 3 แยก Add Cr 6. ช่วงประตู 4 ไปประตู 3 เพื่อผันน้ำเข้าบ่อเทือกน้ำ	ทำแล้ว	ทำการลอกท่ออุดตัน โดยใช้สลิงผูกกับยางรถยนต์แล้วใช้แบคโฮลากเพื่อล้างท่อ โครงการนี้ทำเสร็จแล้ว
4.	ติดตั้งไฟสัญญาณจราจรสี่แยกเหมือง	ทำแล้ว	

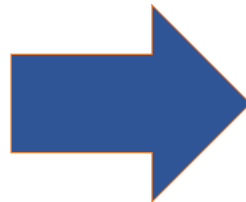
2023

# งานโครงการ/ปรับปรุง ที่ต้องทำ MOC/PSSR

**งานโครงการ/ปรับปรุง ที่ต้องทำ MOC/PSSR** คือ งานที่มีการปรับปรุงเปลี่ยนเครื่องจักร/กระบวนการผลิต/เปลี่ยนแปลงสารเคมี ไม่รวมถึงการเปลี่ยนทดแทนของเดิม

Item	งานโครงการ/ปรับปรุง ที่ต้องทำ MOC/PSSR	สถานะจัดทำ MOC (ทำแล้ว/ยังไม่ทำ)	สถานะทำ PSSR
1.	งานปลูกหญ้าไทเปบริเวณสวนหย่อมหน้าศูนย์ฯ	ทำแล้ว	ดำเนินการปรับพื้นที่และปลูกหญ้าไทเป

งานปลูกหญ้าไทเปบริเวณ  
สวนหย่อมหน้าศูนย์ฯ

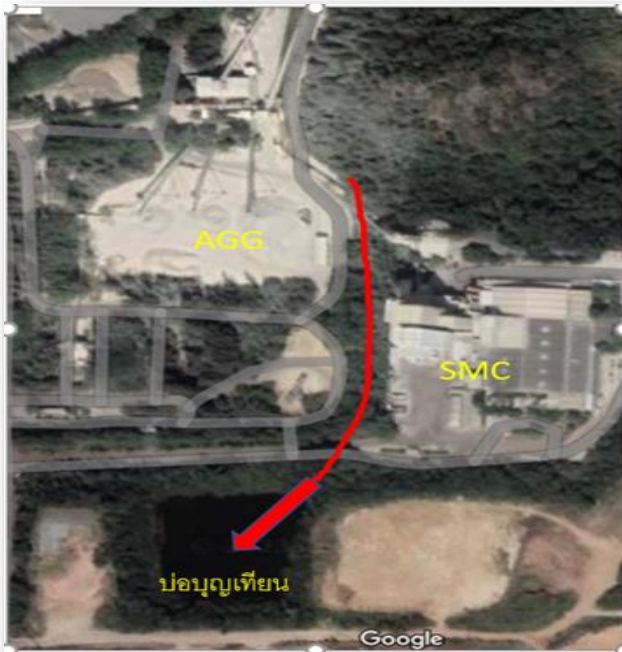


# 2023

## งานโครงการ/ปรับปรุง ที่ต้องทำ MOC/PSSR

**งานโครงการ/ปรับปรุง ที่ต้องทำ MOC/PSSR** คือ งานที่มีการปรับปรุงเปลี่ยนเครื่องจักร/กระบวนการผลิต/เปลี่ยนแปลงสารเคมี ไม่รวมถึงการเปลี่ยนทดแทนของเดิม

Item	งานโครงการ/ปรับปรุง ที่ต้องทำ MOC/PSSR	สถานะจัดทำ MOC (ทำแล้ว/ยังไม่ทำ)	สถานะทำ PSSR
2.	จัดทำ การ ลอกคลอง ตื้นเขินฝ่ง Agg และ Smc เพื่อผันน้ำจากบนเขา ลงบ่อน้ำ บัญเทียน เก็บไว้ใช้หน้าแล้ง	ทำแล้ว	ทำการขุดลอกคลองโครงการนี้เสร็จแล้ว

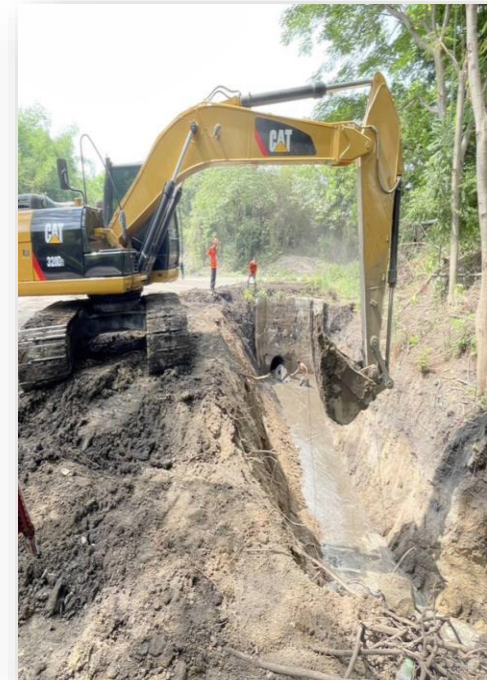


# 2023

## งานโครงการ/ปรับปรุง ที่ต้องทำ MOC/PSSR

**งานโครงการ/ปรับปรุง ที่ต้องทำ MOC/PSSR** คือ งานที่มีการปรับปรุงเปลี่ยนเครื่องจักร/กระบวนการผลิต/เปลี่ยนแปลงสารเคมี ไม่รวมถึงการเปลี่ยนทดแทนของเดิม

Item	งานโครงการ/ปรับปรุง ที่ต้องทำ MOC/PSSR	สถานะจัดทำ MOC (ทำแล้ว/ยังไม่ทำ)	สถานะทำ PSSR
3.	จัดทำการ ลอกท่อ 3 แยก Add Cr 6. ช่วง ประตุ 4 ไปประตุ 3 เพื่อผันน้ำเข้าบ่อเทือกมา	ทำแล้ว	ทำการลอกท่ออุดตัน โดยใช้ สลิงผูกกับยางรถยนต์แล้วใช้ แบคโฮลากเพื่อสร้างท่อ โครงการนี้ทำเสร็จแล้ว



2023

# งานโครงการ/ปรับปรุง ที่ต้องทำ MOC/PSSR

ติดตั้งไฟสัญญาณจราจรสี่แยกหมือง



สี่แยกหมือง



รถบรรทุกมาจาก AFR



PHOTO BEAM SENSER SOLAR CELL



รถบรรทุกมาจาก ECO



ทางจักรยานยนต์เข้าหมือง



## ดำเนินการติดตั้ง

ติดตั้ง photo beam sensor ที่เส้นทางที่จาก ECO และ AFR โดยแบ่งเป็น 2 เลน แยกเส้นทางเพื่อกำหนดจุดเริ่มต้น รถที่ผ่านสี่แยกเป็นไฟแดง และเมื่อรถวิ่งผ่านสี่แยกผ่าน sensor จุดสิ้นสุดเป็นไฟเขียว โดยออกแบบตู้ควบคุมการทำงานสัญญาณไฟเมื่อรถผ่าน sensor จุดแรกทั้งสองด้านที่มาจาก ECO และ AFR สัญญาณไฟจะเป็นสีแดง และรถคันที่ตามมาจนถึงคันสุดท้ายที่ผ่าน sensor จุดเริ่มต้น สัญญาณไฟจะเป็นสีแดง จนกว่ารถคันสุดท้ายที่ผ่านจุดเริ่มต้น วิ่งผ่านสี่แยกไปยัง sensor ที่จุดสิ้นสุด สัญญาณไฟจะเป็นไฟเขียว

## ปัญหาก่อนแก้ไข

สี่แยกทางเข้าส่วนหมือง เส้นทางจากด้าน ECO และ AFR จะเป็นเส้นทางที่มีรถบรรทุกวิ่งชนส่งวัตถุติด เป็นจำนวนมาก ซึ่งรถที่มาจากห้าแยก และออกมาจากส่วนหมือง เวลาผ่านแยกต้องระมัดระวังเนื่องจากเป็นมุมอับและรถบรรทุกมีจำนวนมากที่วิ่งผ่าน อาจเสี่ยงการเกิดอุบัติเหตุได้

2023

# งานโครงการ/ปรับปรุง ที่ต้องทำ MOC/PSSR

ติดตั้งไฟสัญญาณจราจรสี่แยกเหมือน



## ผลที่ได้รับ

ช่วยลดอันตรายเนื่องจากรถที่จากห้าแยกและรถออกมาจากส่วนเหมืองผ่านสี่แยกเหมืองจะมองไม่เห็นรถที่มาจากทางด้าน ECO และมาจากทาง AFR เนื่องจากเป็นมุมอับ อาจเกิดอุบัติเหตุได้ สัญญาณไฟสีแดงจะแสดงให้เห็นว่ามีรถวิ่งผ่านจากทางด้าน ECO และมาจากทาง AFR และสัญญาณไฟสีเขียวจะแสดงให้เห็นว่ามีรถวิ่งผ่านสี่แยกไปแล้ว



2023

# Safety activity

## Safety Talk



## ตรวจเช็คเครื่องมือและอุปกรณ์



## JSA/KY



## ตรวจสอบอุปกรณ์ดับเพลิง



2023

# Safety activity

เรื่องเล่าเข้าวันพุธ 26 ก.ค. 66  
ส่วนเหมือง



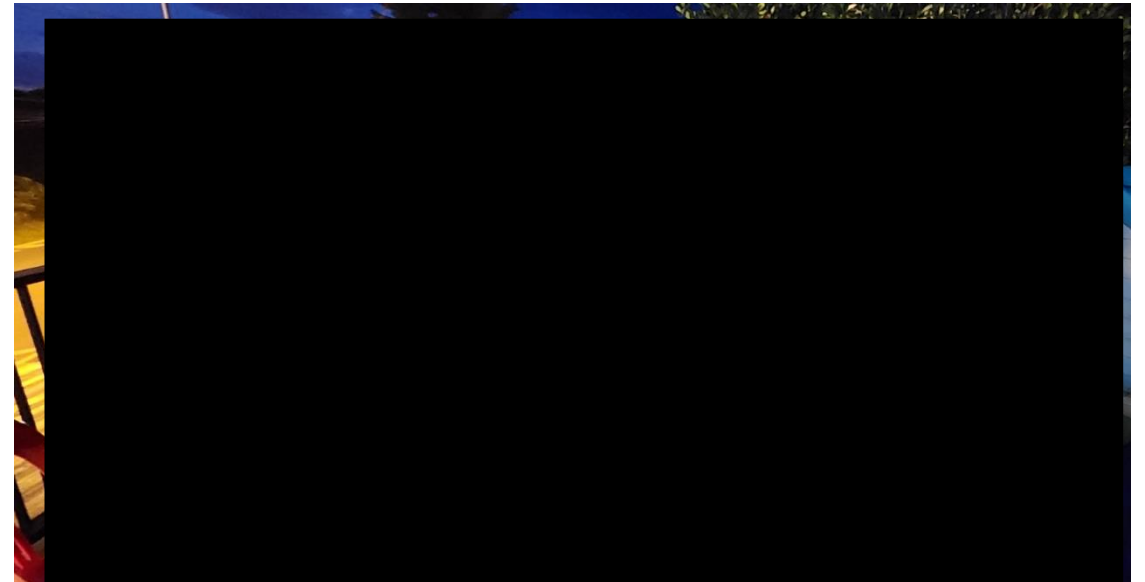
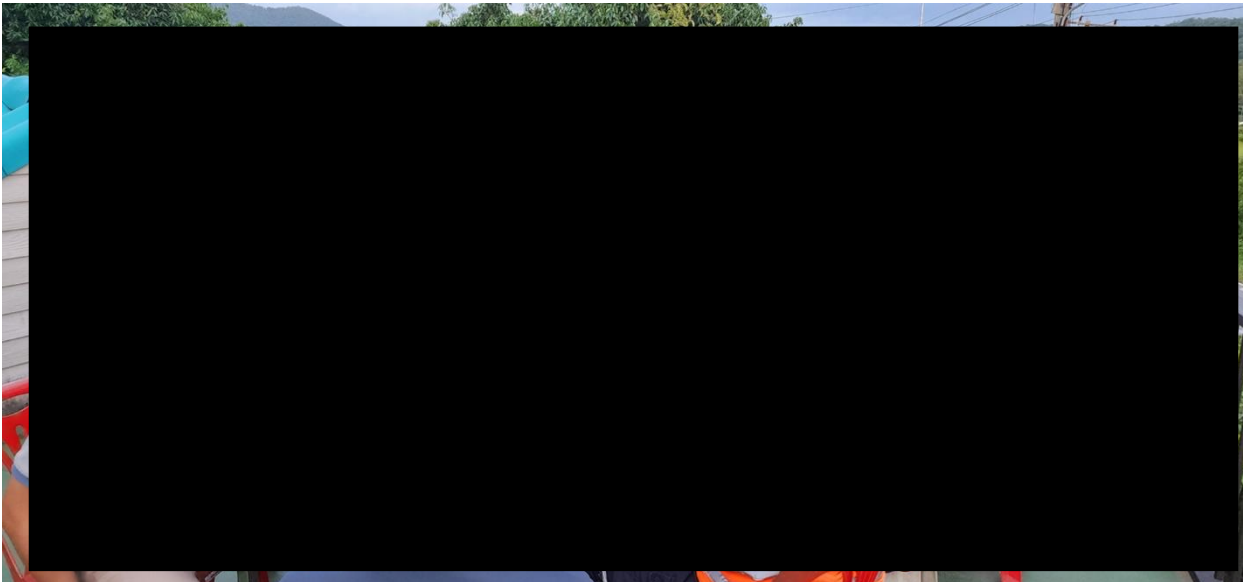
ผอ.ช.ชาญณรงค์ ทองแถม  
commitment " ปฏิบัติงานด้วยความ  
ปลอดภัย ใส่ใจเพื่อน  
ร่วมงาน OK. " กล่าวสวัสดิ  
พนักงานและคู่ร่วมธุรกิจทุกท่าน  
เชอร์เรื่อง ผ่านมาครึ่งปีแล้ว แสดง  
ว่าพวกเราปฏิบัติงานด้วยความ  
ปลอดภัย ตามที่บริษัทกำหนด ให้  
รักษามาตรฐานที่ทำไว้อย่าง  
ต่อเนื่อง ฝากทุกคนให้มองเพื่อน  
ข้าง ๆ ว่าทำงานด้วยความ  
ปลอดภัยหรือเปล่า ช่วยชี้แนะ  
เพื่อนร่วมงาน เพราะจะได้ทำงาน  
ด้วยความปลอดภัย เตือนด้วย  
ความหวังดี ให้คำนึงในเรื่องการ  
ทำงาน อย่ารีบเร่ง จนกระทั่งลืม  
เรื่องความปลอดภัย ปฏิเสธได้ถ้า  
ไม่ปลอดภัย

2023

# Safety activity

ตรวจ SAFETY NIGHT 19/07/66

พื้นที่ตรวจ ชุมชนหาดสองแคว  
ทีมรับฟัง Safety Night Quarry วอ.สัมพันธ์ ท. วศ.รณกฤต บ. ผวก.ชาตรี ป. ผวก.สมบุญ ค. ผวก.พิทักษ์ จ. ผชก.ชัชชัย อ. ผชก.กฤษดา  
ท.ผชก.ไพโรจน์ ห. คุณ ณัฐพัชร์ ค. และ จป. คู่ธุรกิจ CPE. 4 ท่าน  
ผู้รับฟังของชุมชน ท่าน จุริรัตน์ เล็กมณี ผู้ใหญ่ โชคชัย จันทรานุตร ผู้ใหญ่ อภิรมณ์ฤดี และชาวบ้านอีก 2 ท่าน  
หัวข้อการสนทนา  
รับฟังผลกระทบจากการทำเหมืองในเวลากลางคืน ซึ่งได้รับการร้องเรียนจากชาวบ้านว่ามีเสียงดังจากการทำเหมืองในเวลากลางคืน บางครั้ง แต่  
กลางวันไม่ได้ยินเสียง  
ในวันที่ 19/07/2566 วันที่ไปรับฟังร่วมกับชุมชน ไม่ได้ยินเสียงดังซึ่งวันดังกล่าวมีการปฏิบัติงานพื้นที่ขอบเขา ทางท่านและผู้ใหญ่บ้านได้แจ้งว่า  
น่าจะมีการพบปะพูดคุยกันแบบนี้บ่อยๆ มีปัญหาอะไรก็คุยกัน ดีกว่าการไปร้องเรียน



# รายงานผลการดำเนินงาน ด้านความปลอดภัย อาชีวอนามัย และสภาพแวดล้อมในการทำงาน

ครั้งที่ 08/2023

## ส่วน เหมือง

- KPI (เป้าหมาย)
- Line walk
- งานโครงการ/ปรับปรุง ที่ต้อง  
ทำ MOC/PSSR
- Safety activity
- Highlight activity ประจำส่วน
- Need help เพิ่มเติม

## JSA & KYT ก่อนทำงานทุกครั้ง



# 2023

## Line walk

**5 รายการ Unsafe/Near miss ที่เป็น High risk ซึ่งต้องแก้ไขเร่งด่วน** (การปิด Gap ความเสี่ยงจาก Line walk)

Item	รายการ High risk	แนวทางการแก้ไข (กรณีอยู่ระหว่างรอแก้ไขต้องมีมาตรการลดความเสี่ยงเบื้องต้น)	สถานะการแก้ไข (แล้วเสร็จ/ อยู่ระหว่างการดำเนินการ)
1	แนวจุดชมวิวด้านล่างเป็นพื้นที่โล่งอันตรายขณะยืนชมวิว	สร้างราวกันตกขอบหน้าผา	แก้ไขแล้วเสร็จ
2	5 ส. ในสุสาน Cellๆ	ทำความสะอาดและจัดเรียงอะไหล่	แล้วเสร็จ

ก่อนการแก้ไข

1.



ก่อนการแก้ไข

2.



หลังการแก้ไข



หลังการแก้ไข



2023

## งานโครงการ/ปรับปรุง ที่ต้องทำ MOC/PSSR

**งานโครงการ/ปรับปรุง ที่ต้องทำ MOC/PSSR** คือ งานที่มีการปรับปรุงเปลี่ยนเครื่องจักร/กระบวนการผลิต/เปลี่ยนแปลงสารเคมี ไม่รวมถึงการเปลี่ยนทดแทนของเดิม

Item	งานโครงการ/ปรับปรุง ที่ต้องทำ MOC/PSSR	สถานะจัดทำ MOC (ทำแล้ว/ยังไม่ทำ)	สถานะทำ PSSR
1.	ป้ายศูนย์เรียนรู้มีสภาพเก่าและผุ	ทำแล้ว	ดำเนินการสร้างป้ายขึ้นใหม่
2.	ปรับปรุงป้าย หน้าคลังวัตถุดิบและหน้าคลังแอมโมเนียมไนเตรท พร้อมติดตั้งไฟแสงสว่างให้มีความชัดเจนและปลอดภัย	ทำแล้ว	ดำเนินการสร้างป้ายขึ้นใหม่
3.	จัดทำ การ ลอร่องระบายน้ำ บริเวณรอบกองวัตถุดิบ ลิกไนต์ทางไป K.6	ทำแล้ว	ทำการขุดลอกร่องระบายน้ำโครงการนี้เสร็จแล้ว
4.	จัดทำแผ่นชูฟิล์ม (แผ่นลิ้น) ใส่ในตู้ 04BC52 เพื่อป้องกันวัตถุดิบอุดตันตู้	ทำแล้ว	ทำใส่ตู้ 04BC52 โครงการนี้ทำเสร็จแล้ว

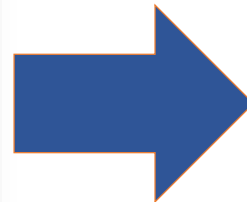
2023

# งานโครงการ/ปรับปรุง ที่ต้องทำ MOC/PSSR

**งานโครงการ/ปรับปรุง ที่ต้องทำ MOC/PSSR** คือ งานที่มีการปรับปรุงเปลี่ยนเครื่องจักร/กระบวนการผลิต/เปลี่ยนแปลงสารเคมี ไม่รวมถึงการเปลี่ยนทดแทนของเดิม

Item	งานโครงการ/ปรับปรุง ที่ต้องทำ MOC/PSSR	สถานะจัดทำ MOC (ทำแล้ว/ยังไม่ทำ)	สถานะทำ PSSR
1.	ป้ายศูนย์เรียนรู้มีสภาพเก่าและผุ	ทำแล้ว	ดำเนินการสร้างป้ายขึ้นใหม่

สร้างป้ายศูนย์เรียนรู้ใหม่



# 2023

## งานโครงการ/ปรับปรุง ที่ต้องทำ MOC/PSSR

**งานโครงการ/ปรับปรุง ที่ต้องทำ MOC/PSSR** คือ งานที่มีการปรับปรุงเปลี่ยนเครื่องจักร/กระบวนการผลิต/เปลี่ยนแปลงสารเคมี ไม่รวมถึงการเปลี่ยนทดแทนของเดิม

Item	งานโครงการ/ปรับปรุง ที่ต้องทำ MOC/PSSR	สถานะจัดทำ MOC (ทำแล้ว/ยังไม่ทำ)	สถานะทำ PSSR
2.	ปรับปรุงป้าย หน้าคลังวัตถุดิบและหน้า คลังแอมโมเนียมไนเตรท พร้อมติดตั้งไฟแสงสว่างให้มีความชัดเจน	ทำแล้ว	ดำเนินการสร้างป้ายขึ้นใหม่

ปรับปรุงป้ายหน้าคลังวัตถุดิบและหน้าคลัง  
แอมโมเนียมไนเตรท พร้อมติดตั้งไฟแสงสว่างให้  
มีความชัดเจน



# 2023

## งานโครงการ/ปรับปรุง ที่ต้องทำ MOC/PSSR

**งานโครงการ/ปรับปรุง ที่ต้องทำ MOC/PSSR** คือ งานที่มีการปรับปรุงเปลี่ยนเครื่องจักร/กระบวนการผลิต/เปลี่ยนแปลงสารเคมี ไม่รวมถึง การเปลี่ยนทดแทนของเดิม

Item	งานโครงการ/ปรับปรุง ที่ต้องทำ MOC/PSSR	สถานะจัดทำ MOC (ทำแล้ว/ยังไม่ทำ)	สถานะทำ PSSR
3.	จัดทำการ ลอร่องระบายน้ำ บริเวณ รอบกองวัตถุดิบ ลิกไนต์ทางไป K.6	ทำแล้ว	ทำการขุดลอกร่องระบายน้ำ โครงการนี้เสร็จแล้ว



# 2023

## งานโครงการ/ปรับปรุง ที่ต้องทำ MOC/PSSR

**งานโครงการ/ปรับปรุง ที่ต้องทำ MOC/PSSR** คือ งานที่มีการปรับปรุงเปลี่ยนเครื่องจักร/กระบวนการผลิต/เปลี่ยนแปลงสารเคมี ไม่รวมถึงการเปลี่ยนทดแทนของเดิม

Item	งานโครงการ/ปรับปรุง ที่ต้องทำ MOC/PSSR	สถานะจัดทำ MOC (ทำแล้ว/ยังไม่ทำ)	สถานะทำ PSSR
4.	จัดทำแผ่นชูฟิล์ม (แผ่นสั่น) ใส่ในชู้ท 04BC52 เพื่อป้องกันวัตถุติดขัดตันชู้ท	ทำแล้ว	ทำใส่ชู้ท 04BC52 โครงการนี้ทำเสร็จแล้ว



2023

# Safety activity

## Safety Talk



## ทบทวนอบรมการใช้โมบายเครน



## JSA/KY



## ตรวจสอบอุปกรณ์ดับเพลิง



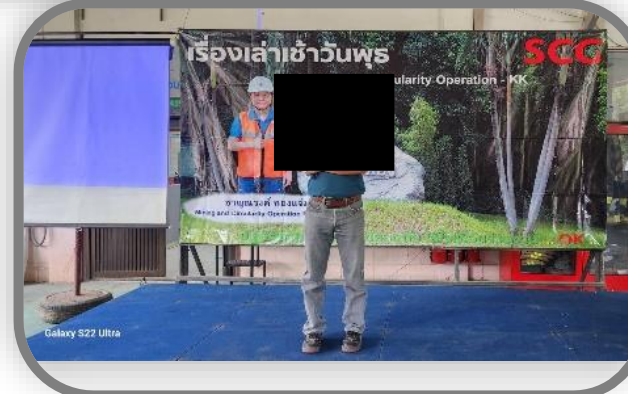
2023

# Safety activity

เรื่องเล่าเช้าวินพุธ 30 ส.ค. 66 ส่วน



ผอ.ชาญณรงค์ ทองแถม  
commitment " ปฏิบัติงาน  
ด้วยความปลอดภัย ใส่ใจ  
เพื่อนร่วมงาน OK. " กล่าว  
สวัสดิพนักงานและคู่ร่วม  
ธุรกิจทุกท่าน  
เชร์เรื่อง ถ้าเจอคนที่สุม  
เสี่ยงจะเกิดอุบัติเหตุ หรือมี  
แว่วว่าอาจจะเกิดอุบัติเหตุ ให้  
ย้ำเตือน เรื่องความ  
ปลอดภัยอย่างสม่ำเสมอ  
ช่วยเตือน ช่วยบอก คน  
รอบตัวเพื่อที่จะไม่ได้เกิด  
อุบัติเหตุ

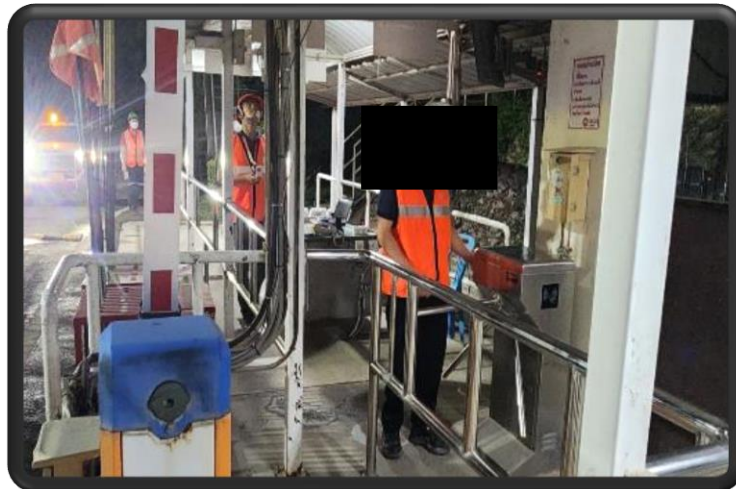
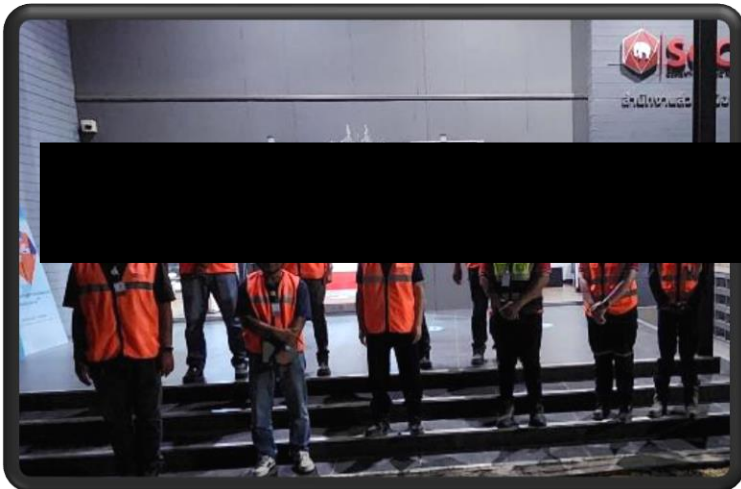


# 2023

## Safety activity

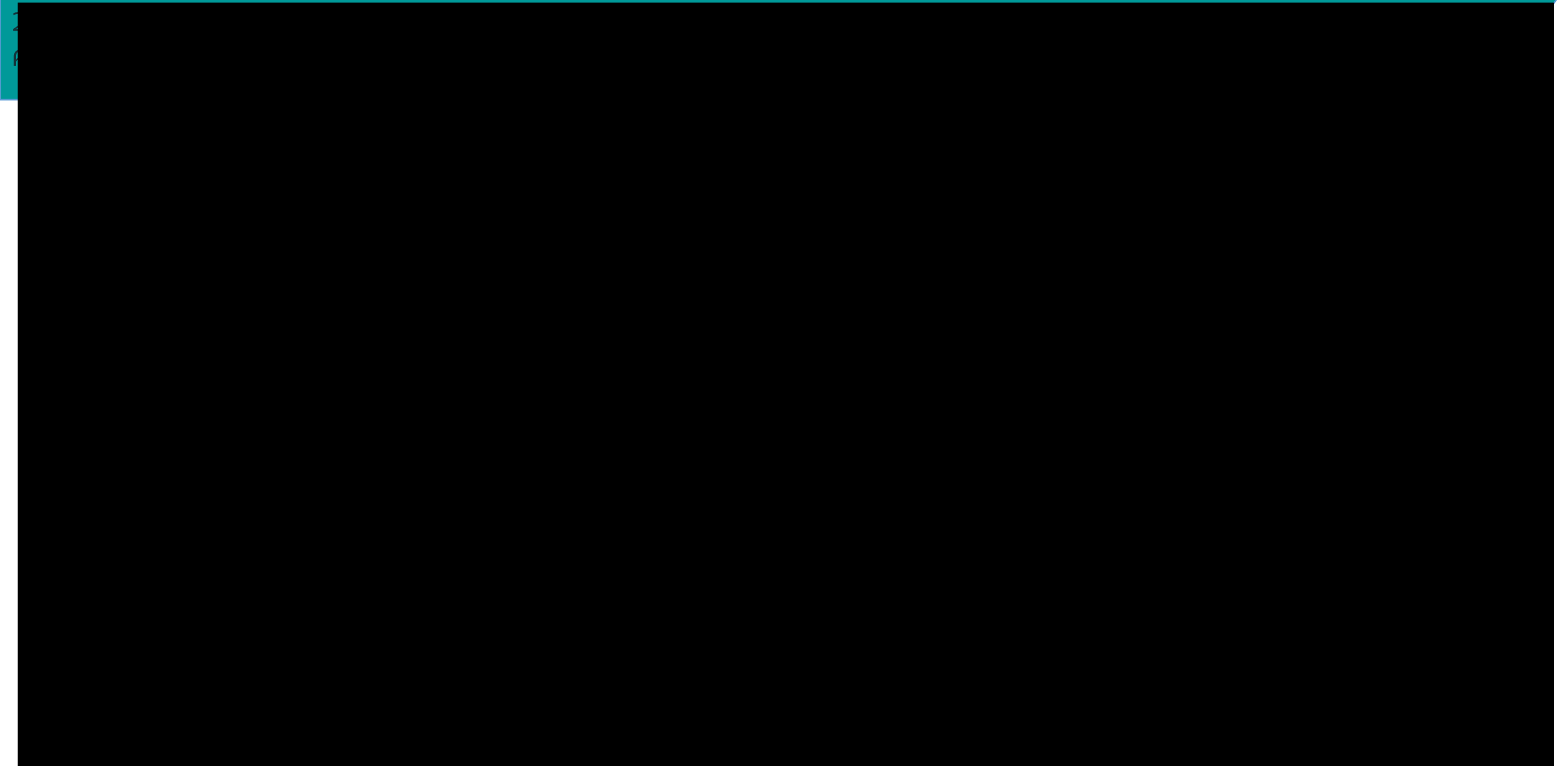
ตรวจ SAFETY NIGHT 23/08/66

พื้นที่ตรวจ หน้างานบนเหมือง ,  
ทีมตรวจ Safety Night สายตรวจบนเหมือง  
ผู้ตรวจ สายบน.พจส.ชาญณรงค์ ทองแจ่ม /ว ศ.ธนฤต บ../พจก.ดาวร ศ./พชก.ไฟโรจน์ ห./ จป. บ.ช่างพินิจฯ  
รถที่ใช้ตรวจงาน F1P 10 และรถบริการ บ.ช่างพินิจฯ  
ผู้ตรวจสายล่าง พชก.ทองพิทักษ์ จ./ พชก.มาโนช จ. /พชก.กฤษฎดา ท./พชก.ดวิล ส../ณัฐพัชร ค./จป.ทวิศักดิ์ อ.  
รถที่ใช้ตรวจงาน F1P14  
พจส.ชาญณรงค์ ทองแจ่ม ให้คำแนะนำว่า ถ้าเกิดอุบัติเหตุ แล้วเกิดการบาดเจ็บ จะเกิดความยุ่งยากกับการดำรงชีวิต ทั้งตัวเองและครอบครัว เพราะฉะนั้นให้ทุกคนดูแลตัวเองให้ดี ทำงานอย่างปลอดภัย



2023

# Highlight Activity ประจำสัปดาห์



# รายงานผลการดำเนินงาน ด้านความปลอดภัย อาชีวอนามัย และสภาพแวดล้อมในการทำงาน

ครั้งที่ 09/2023

## ส่วน เหมือง

- KPI (เป้าหมาย)
- Line walk
- งานโครงการ/ปรับปรุง ที่ต้อง  
ทำ MOC/PSSR
- Safety activity
- Highlight activity ประจำส่วน
- Need help เพิ่มเติม

# JSA & KYT ก่อนทำงานทุกครั้ง



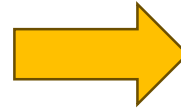
**5 รายการ Unsafe/Near miss ที่เป็น High risk ซึ่งต้องแก้ไขเร่งด่วน** (การปิด Gap ความเสี่ยงจาก Line walk)

Item	รายการ High risk	แนวทางการแก้ไข (กรณีอยู่ระหว่างรอแก้ไขต้องมีมาตรการลดความเสี่ยงเบื้องต้น)	สถานะการแก้ไข (แล้วเสร็จ/ อยู่ระหว่างการดำเนินการ)
1	ต้นไม้ล้มบริเวณทางเดินไปคลังปุ๋ยแอมโมเนียม	ตัดต้นไม้ล้มบริเวณทางเดินไปคลังปุ๋ยแอมโมเนียม	แก้ไขแล้วเสร็จ
2	กิ่งไม้คลุมสายไฟภายในศูนย์เรียนรู้ฯ	ตัดกิ่งไม้คลุมสายไฟภายในศูนย์เรียนรู้ฯ	แล้วเสร็จ

1.



ก่อนการแก้ไข



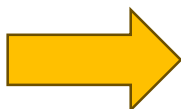
หลังการแก้ไข



2.



ก่อนการแก้ไข



หลังการแก้ไข



2023

## งานโครงการ/ปรับปรุง ที่ต้องทำ MOC/PSSR

งานโครงการ/ปรับปรุง ที่ต้องทำ MOC/PSSR คือ งานที่มีการปรับปรุงเปลี่ยนเครื่องจักร/กระบวนการผลิต/เปลี่ยนแปลงสารเคมี ไม่รวมถึงการเปลี่ยนทดแทนของเดิม

Item	งานโครงการ/ปรับปรุง ที่ต้องทำ MOC/PSSR	สถานะจัดทำ MOC (ทำแล้ว/ยังไม่ทำ)	สถานะทำ PSSR
1.	งานปรับปรุงทางเดินหน้าออฟฟิศเหมือง	ทำแล้ว	
2.	งานปรับพื้นที่เส้นทางขึ้นเหมือง	ทำแล้ว	
3.	จัดทำแผ่นลื่น (Nylon) ปะทะ ด้านหลังติดสปริง ใส่ในตู้ท 04BC52 เพื่อป้องกันวัตถุติดุดตันตู้ท	ทำแล้ว	
4.	จัดทำยางปาดในตู้ท 03BC84 จากเดิมเป็นยางปาดหรือสายพานเก่า เปลี่ยนมาใช้แผ่นลื่นแทน ซึ่งจะทนกว่าเดิมและไม่ส่งผลต่อพื้นผิวของสายพาน	ทำแล้ว	
5.	งานสร้าง Mobile Solar Lighting Tower	ทำแล้ว	

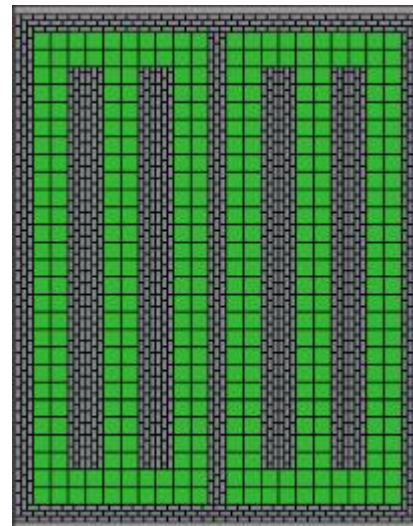
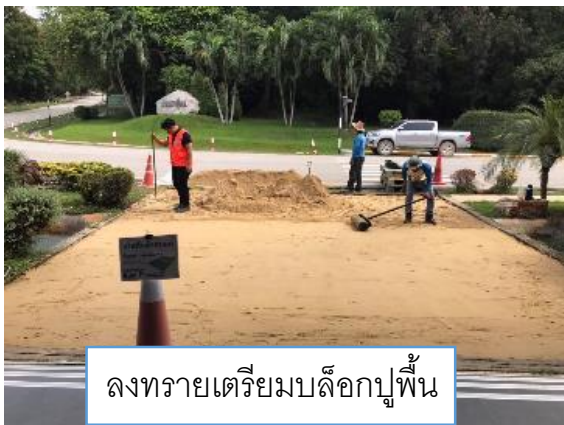
# 2023

## งานโครงการ/ปรับปรุง ที่ต้องทำ MOC/PSSR

งานโครงการ/ปรับปรุง ที่ต้องทำ MOC/PSSR คือ งานที่มีการปรับปรุงเปลี่ยนเครื่องจักร/กระบวนการผลิต/เปลี่ยนแปลงสารเคมี ไม่

Item	งานโครงการ/ปรับปรุง ที่ต้องทำ MOC/PSSR	สถานะจัดทำ MOC (ทำแล้ว/ยังไม่ได้ทำ)	สถานะทำ PSSR
1.	งานปรับปรุงทางเดินหน้าออฟฟิศเหมือง	ทำแล้ว	

### งานปรับปรุงทางเดินหน้าออฟฟิศเหมือง



# 2023

## งานโครงการ/ปรับปรุง ที่ต้องทำ MOC/PSSR

งานโครงการ/ปรับปรุง ที่ต้องทำ MOC/PSSR คือ งานที่มีการปรับปรุงเปลี่ยนเครื่องจักร/กระบวนการผลิต/เปลี่ยนแปลงสารเคมี ไม่

Item	งานโครงการ/ปรับปรุง ที่ต้องทำ MOC/PSSR	สถานะจัดทำ MOC (ทำแล้ว/ยังไม่ทำ)	สถานะทำ PSSR
2.	งานปรับพื้นที่เส้นทางขึ้นเหมืองใหม่	ทำแล้ว	

### งานปรับพื้นที่เส้นทางขึ้นเหมืองใหม่



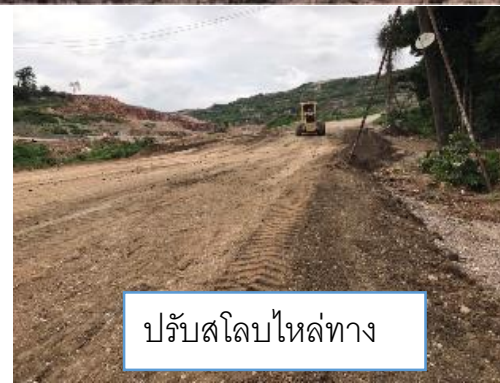
ภาพรวม



ปรับพื้นที่30 ม.ติดตั้งด้าน



ปรับพื้นที่ไค้ง



ปรับสไลบไหล่ทาง



สนับสนุนโดย CPE

# 2023

## งานโครงการ/ปรับปรุง ที่ต้องทำ MOC/PSSR

งานโครงการ/ปรับปรุง ที่ต้องทำ MOC/PSSR คือ งานที่มีการปรับปรุงเปลี่ยนเครื่องจักร/กระบวนการผลิต/เปลี่ยนแปลงสารเคมี ไม่

Item	งานโครงการ/ปรับปรุง ที่ต้องทำ MOC/PSSR	สถานะจัดทำ MOC (ทำแล้ว/ยังไม่ทำ)	สถานะทำ PSSR
3.	จัดทำแผ่นสั่น (Nylon) ปะทะ ด้านหลังติดสปริง ใส่ในชู้ท 04BC52 เพื่อป้องกันวัตถุติดขัดตันชู้ท	ทำแล้ว	ทำใส่ชู้ท 04BC52 โครงการนี้ทำเสร็จแล้ว



# 2023

## งานโครงการ/ปรับปรุง ที่ต้องทำ MOC/PSSR

งานโครงการ/ปรับปรุง ที่ต้องทำ MOC/PSSR คือ งานที่มีการปรับปรุงเปลี่ยนเครื่องจักร/กระบวนการผลิต/เปลี่ยนแปลงสารเคมี ไม่

Item	งานโครงการ/ปรับปรุง ที่ต้องทำ MOC/PSSR	สถานะจัดทำ MOC (ทำแล้ว/ยังไม่ได้ทำ)	สถานะทำ PSSR
4.	จัดทำยางปาดในชุด 03BC84 จากเดิมเป็นยางปาดหรือสายพานเก่า เปลี่ยนมาใช้แผ่นสั่นแทน ซึ่งจะทนกว่าเดิมและไม่ส่งผลต่อพื้นผิวของสายพาน	ทำแล้ว	



# 2023

## งานโครงการ/ปรับปรุง ที่ต้องทำ MOC/PSSR

### งานสร้าง Mobile Solar Lighting Tower



#### ดำเนินการติดตั้ง

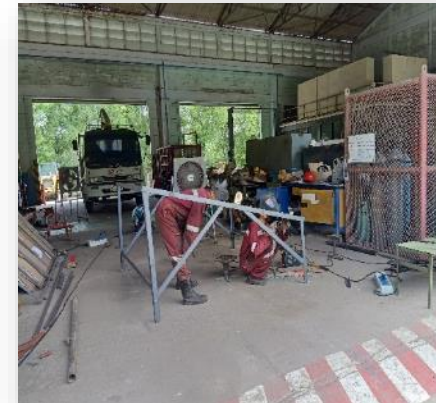
Mobile Solar Lighting Tower โคมฉายไลท์โซล่าเซลล์ หลอดไฟ FLOOD LIGHT 600W ความสว่าง 20,000 lumen จำนวน 4 หลอด รวม 80,000lumen แผงโซล่าเซลล์ ขนาด 500 W 48 VDC 4 แผง รวม 2,000 W แผง แบตเตอรี่ LiFePo4 3.2VDC 120 AH จำนวน 8 ลูก รวม แรงดัน 24VDC 120AH ระยะเวลาการใช้งานไฟสว่าง ประมาณ 4-6 ชั่วโมง ความคุมการเปิด ปิดไฟด้วย timer ตั้งเวลา เปิด ปิด หลอดไฟ

#### ค่าใช้จ่าย

ค่าอุปกรณ์ไฟฟ้า 60,000 บาท

ค่าโครงสร้างประมาณ 6,000 บาท

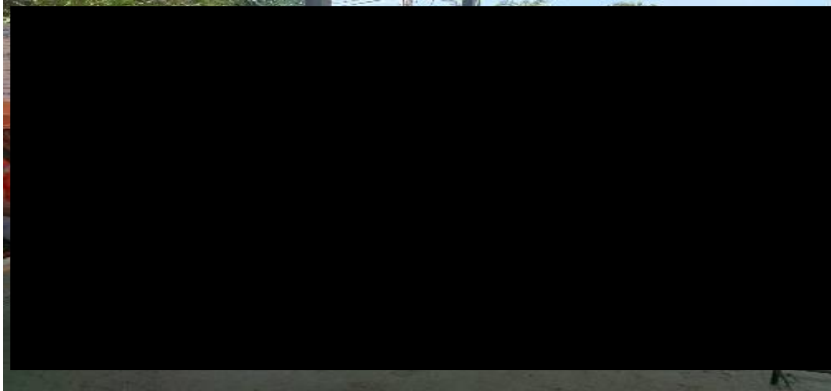
รวมค่าใช้จ่าย 66,000 บาท



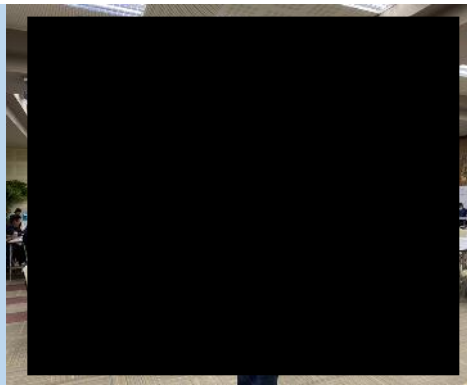
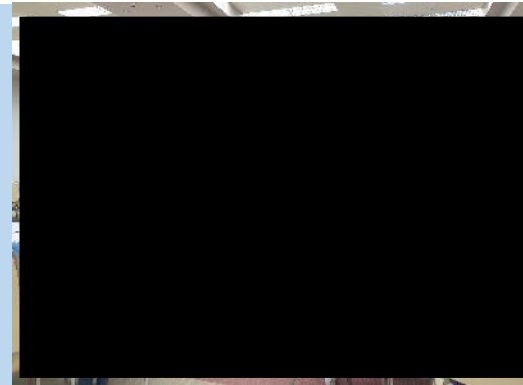
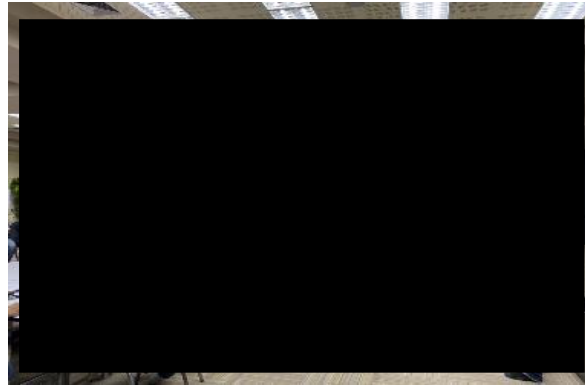
2023

# Safety activity

## Safety Talk



## ทบทวนความรู้ 11 กฎพิทักษ์ชีวิต และ JSA 100% ทุกงาน



## JSA/KY



## ตรวจสอบอุปกรณ์ดับเพลิง



## SAFETY LINE WALK QUARRY 09.2023



ผจส.ชาญณรงค์ ทองแจ่ม นำทีม วอ. วศ.ผจก.และ ผชก. Quarry. ตรวจ Line walk ประจำเดือน กันยายน 2566 ตรวจพบสิ่งที่จะก่ออุบัติเหตุ 72.รายการ ทำการแก้ไขแล้ว 30. รายการ ยังดำเนินการแก้ไขไม่เสร็จ 39. รายการ ชมเชย 3.รายการ

SCC ข้อเสนอแนะการตรวจ Line Walk Quarry					
ที่	ข้อแนะนำ	ภาพก่อนแก้ไข	ภาพหลังการแก้ไข	ความคืบหน้า	ผู้รับผิดชอบ
25	72-3827 ไฟหรี่บนหลังคาไม่ติด แนะนำให้ทำการซ่อม			ซ่อมเปลี่ยนสายไฟขาด ใช้งานได้ปกติแล้วครับ	ผชก. โสภ ภ. 
26	72-3827 ไม่ติดสติ๊กเกอร์ว่าผ่าน การตรวจของโรงงาน และป้ายการ เสียภาษีของรถ			ติดสติ๊กเกอร์ตรวจสอบสภาพรถจากโรงงานแล้วครับ	ผชก. โสภ ภ. 
27	72-3827 กันชนหน้าหลวมจับยึด ไม่แน่น แนะนำให้ทำการซ่อม			แก้ไข ชันแน่นเรียบร้อยแล้วครับ	ผชก. โสภ ภ. 
28	72-3827 ยางหลังขวาในเส้นนอก เสื่อมสภาพ แนะนำให้เปลี่ยนยางใหม่			ทำการเปลี่ยนยางใหม่	ผชก. โสภ ภ. 

# 2023

## Safety activity

เรื่องเล่าเข้าวันพุธ ส่วนเหมือง 27 ก.ย. 2566



ผจส.ชาญณรงค์ ทองแจ่ม  
commitment " ปฏิบัติงาน  
ด้วยความปลอดภัย ใส่ใจ  
เพื่อนร่วมงาน OK. " กล่าว  
สวัสดีพนักงานและคู่ร่วมธุรกิจ  
ทุกท่าน  
แชร์เรื่อง ช่วงนี้ฝนตก ช่วงที่  
เป็นทางแยก ให้ขับรถอย่าง  
ระมัดระวัง ถ้าเราใช้ GPS.  
สามารถช่วยเราได้ระดับหนึ่ง  
คือ ถ้า GPS. ขึ้นสัญญาณ สี  
เหลือง หรือ สีแดง ให้สันนิษฐาน  
ไว้ก่อนเลยว่าข้างหน้าอาจจะมี  
อุบัติเหตุ ให้เราปรับเปลี่ยน  
เส้นทางได้เลย

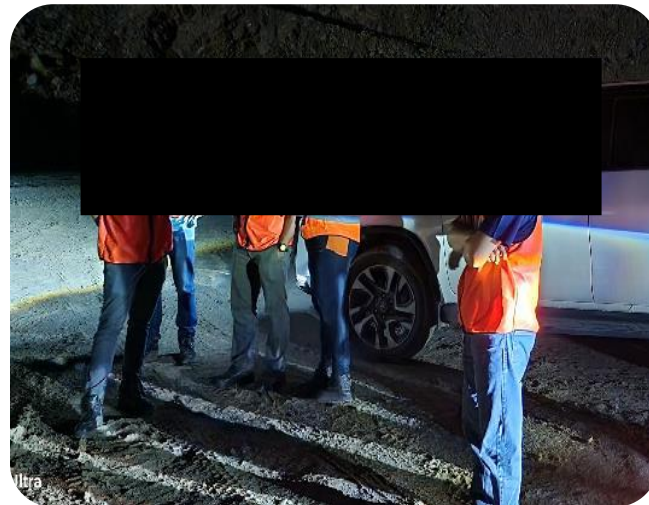
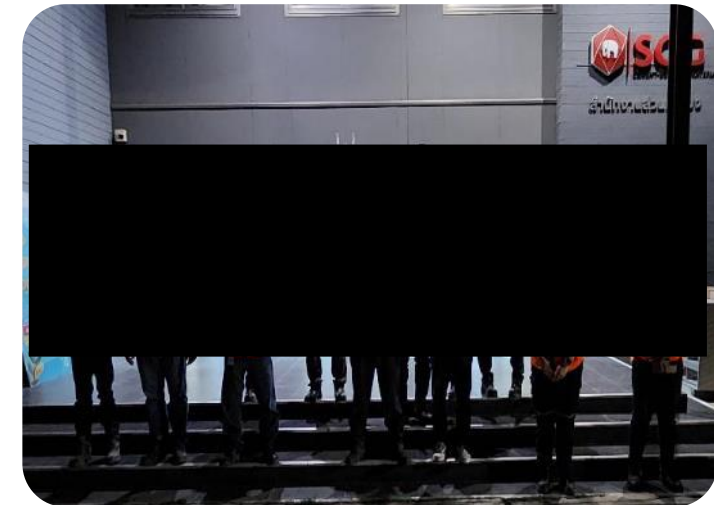


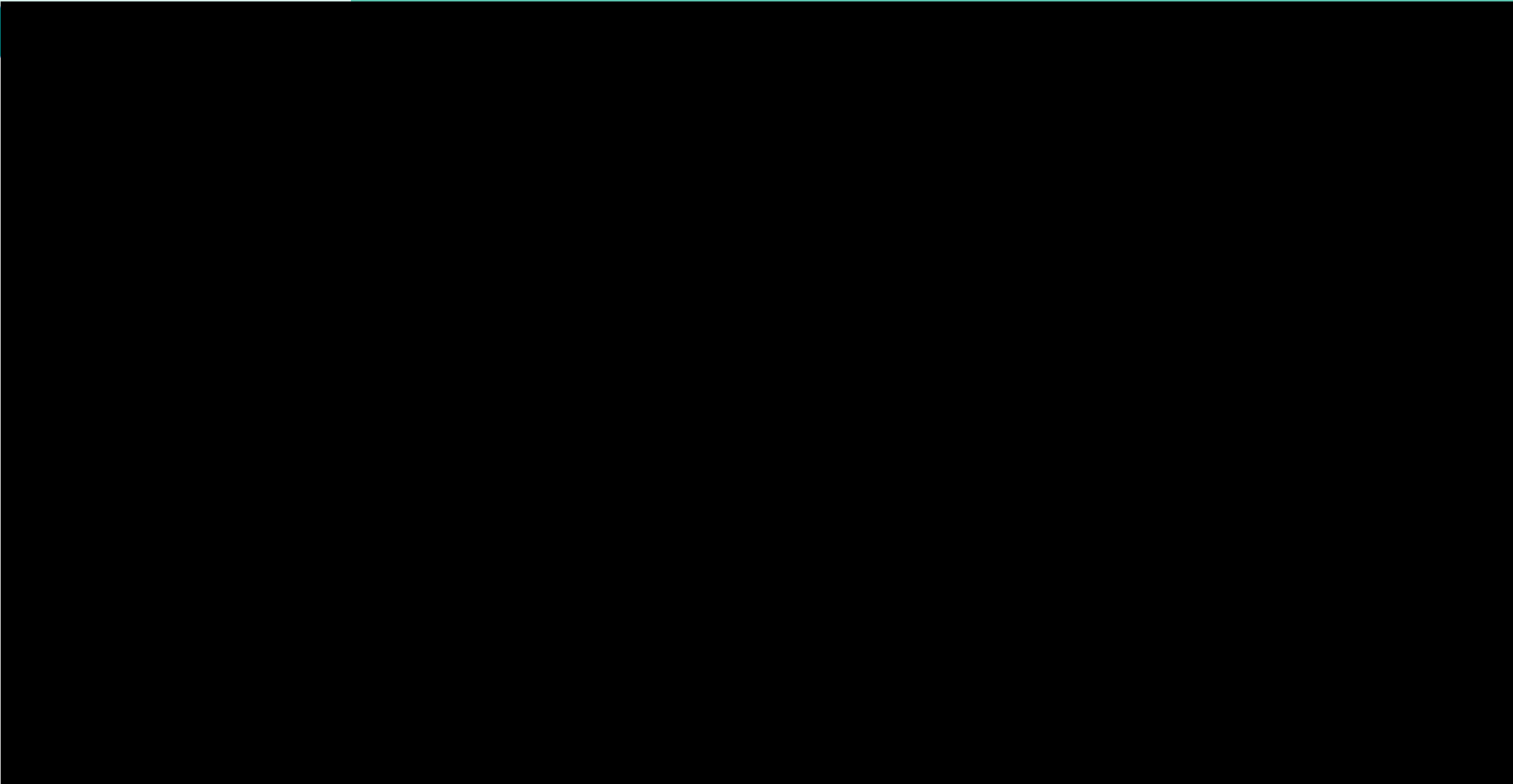
# 2023

## Safety activity

ตรวจ SAFETY NIGHT 20/09/66

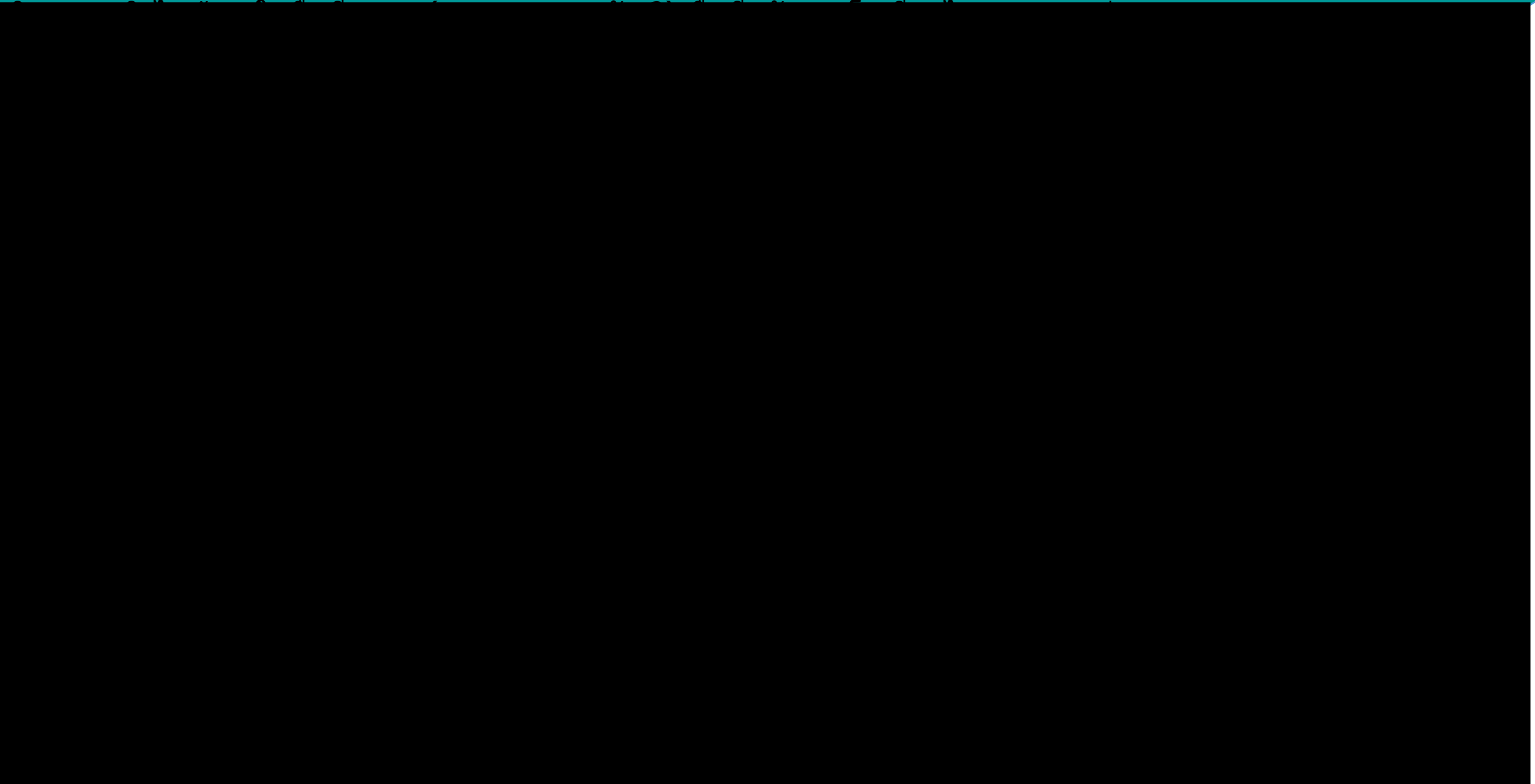
พื้นที่ตรวจ หน่วยงานบนเหมือง ,  
ทีมตรวจ Safety Night สายตรวจบนเหมือง  
ผู้ตรวจ สายบน.ผจส.ชาญณรงค์ ทองแจ่ม /ว ศ.ธนฤต บ../ผจก.พิทักษ์ จ./ผชก.แดนชัย อ../ผชก.ไพโรจน์ ห./ จป. บ.ช่างพินิจฯ  
รถที่ใช้ตรวจงาน F1P 10และรถบริการ บ.ช่างพินิจฯ  
ผู้ตรวจสายล่าง ผจก.อารักษ์ ข../ ผชก.แสงเดือน ศ. /ผชก.จิรายุทธ น./ณัฐพัชร ค./จป.ทวีศักดิ์ อ.  
รถที่ใช้ตรวจงาน F1P14  
ผจส.ชาญณรงค์ ทองแจ่ม ให้คำแนะนำว่า การทำงานทุกงานต้องให้ความสำคัญกับ ความปลอดภัย





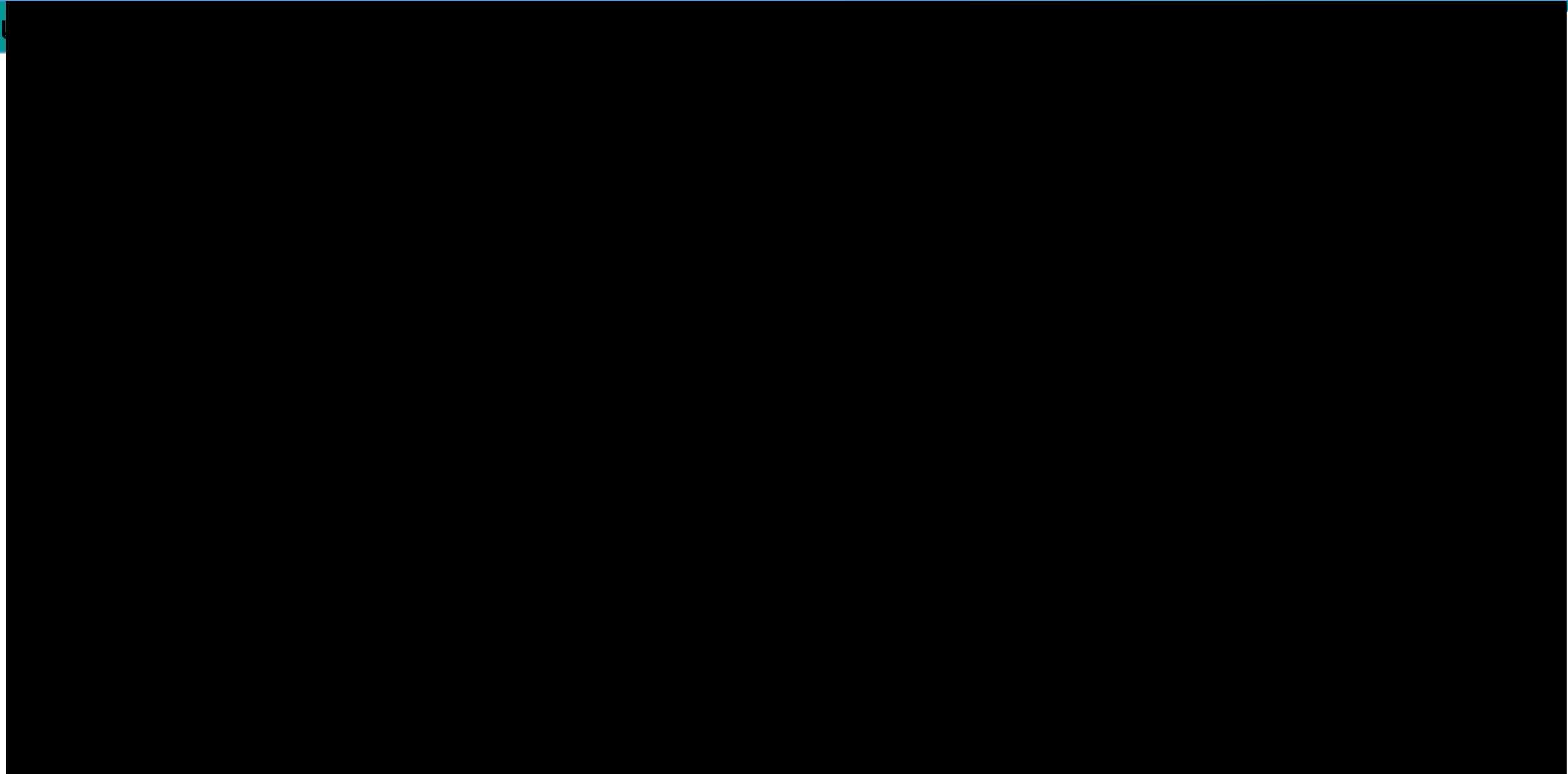
2023

Highlight Activity ประจำส่วน



2023

Highlight Activity ประจำส่วน



# รายงานผลการดำเนินงาน ด้านความปลอดภัย อาชีวอนามัย และสภาพแวดล้อมในการทำงาน

ครั้งที่ 10/2023

## ส่วน เหมือง

- KPI (เป้าหมาย)
- Line walk
- งานโครงการ/ปรับปรุง ที่ต้อง  
ทำ MOC/PSSR
- Safety activity
- Highlight activity ประจำส่วน
- Need help เพิ่มเติม

# JSA & KYT ก่อนทำงานทุกครั้ง



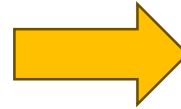
**5 รายการ Unsafe/Near miss ที่เป็น High risk ซึ่งต้องแก้ไขเร่งด่วน** (การปิด Gap ความเสี่ยงจาก Line walk)

Item	รายการ High risk	แนวทางการแก้ไข (กรณีอยู่ระหว่างรอแก้ไขต้องมีมาตรการลดความเสี่ยงเบื้องต้น)	สถานะการแก้ไข (แล้วเสร็จ/ อยู่ระหว่างการดำเนินการ)
1	เศษเหล็กเต็มถังและมีเหล็กยื่นออกมา	นำส่งเศษเหล็ก	แก้ไขแล้วเสร็จ
2	ถังน้ำมันใหม่ไม่อยู่ในโรงเก็บสารหล่อลื่น	เก็บในโรงเก็บสารหล่อลื่นแล้ว	แล้วเสร็จ

1.



ก่อนการแก้ไข



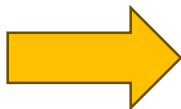
หลังการแก้ไข



2.



ก่อนการแก้ไข



หลังการแก้ไข



2023

งานโครงการ/ปรับปรุง ที่ต้องทำ MOC/PSSR

งานโครงการ/ปรับปรุง ที่ต้องทำ MOC/PSSR คือ งานที่มีการปรับปรุงเปลี่ยนเครื่องจักร/กระบวนการผลิต/เปลี่ยนแปลงสารเคมี ไม่รวมถึงการเปลี่ยนทดแทนของเดิม

Item	งานโครงการ/ปรับปรุง ที่ต้องทำ MOC/PSSR	สถานะจัดทำ MOC (ทำแล้ว/ยังไม่ทำ)	สถานะทำ PSSR
1.	จัดทำแผ่นยางกันข้างยาวเป็นเส้นเดียวตามความยาวของ Skirt จะได้ไม่ให้มีรอยต่อเพื่อป้องกันหินหรือฝุ่นร่วงตรงรอยที่ต่อ	ทำแล้ว	จัดทำใส่ B3BC17
2.	จัดทำการเจาะบูท O4BC02 และทำฝาแมนโฮลใหม่ให้ตรงกับจุดที่บูทตัน เพื่อความสะดวกในการเคลียร์	ทำแล้ว	จัดทำใส่ O4BC02

# 2023

## งานโครงการ/ปรับปรุง ที่ต้องทำ MOC/PSSR

งานโครงการ/ปรับปรุง ที่ต้องทำ MOC/PSSR คือ งานที่มีการปรับปรุงเปลี่ยนเครื่องจักร/กระบวนการผลิต/เปลี่ยนแปลงสารเคมี ไม่

Item	งานโครงการ/ปรับปรุง ที่ต้องทำ MOC/PSSR	สถานะจัดทำ MOC (ทำแล้ว/ยังไม่ทำ)	สถานะทำ PSSR
1.	จัดทำแผ่นยางกันข้างยาวเป็นเส้นเดียวตามความยาวของ Skirt จะได้ไม่ให้มีรอยต่อเพื่อป้องกันหินหรือฝุ่นร่วงตรงรอยที่ต่อ	ทำแล้ว	จัดทำใส่ B3BC17

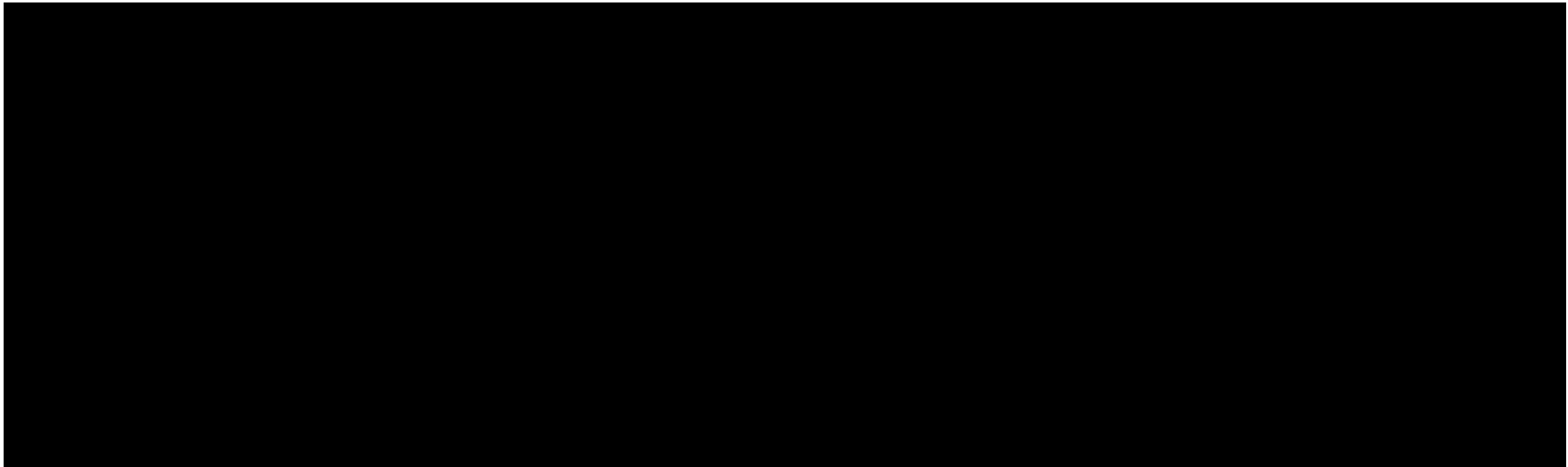


2023

## งานโครงการ/ปรับปรุง ที่ต้องทำ MOC/PSSR

งานโครงการ/ปรับปรุง ที่ต้องทำ MOC/PSSR คือ งานที่มีการปรับปรุงเปลี่ยนเครื่องจักร/กระบวนการผลิต/เปลี่ยนแปลงสารเคมี ไม่

Item	งานโครงการ/ปรับปรุง ที่ต้องทำ MOC/PSSR	สถานะจัดทำ MOC (ทำแล้ว/ยังไม่ทำ)	สถานะทำ PSSR
2.	จัดการการเจาะบูท O4BC02 และทำฝาแมนโฮลใหม่ให้ตรงกับจุดที่บูทตัน เพื่อความสะดวกในการเคลียร์	ทำแล้ว	จัดทำใส่ O4BC02



2023

# Safety activity

## Safety Talk



## ตรวจเช็ค Jacket Turbo



## JSA/KY



## ตรวจสอบอุปกรณ์ดับเพลิง

## SAFETY LINE WALK QUARRY 10.2023



ผจส.ชาญณรงค์ ทองแจ่ม นำทีม วอ. วศ.ผจก.และ ผชก.  
Quarry. ตรวจ Line walk ประจำเดือน ตุลาคม 2566 ตรวจ  
พบสิ่งที่จะก่ออุบัติเหตุ 84 รายการ **ทำการแก้ไขแล้ว 62**  
**รายการ** **ยังดำเนินการแก้ไขไม่เสร็จ 18 รายการ** **ชมเชย 4**  
**รายการ**



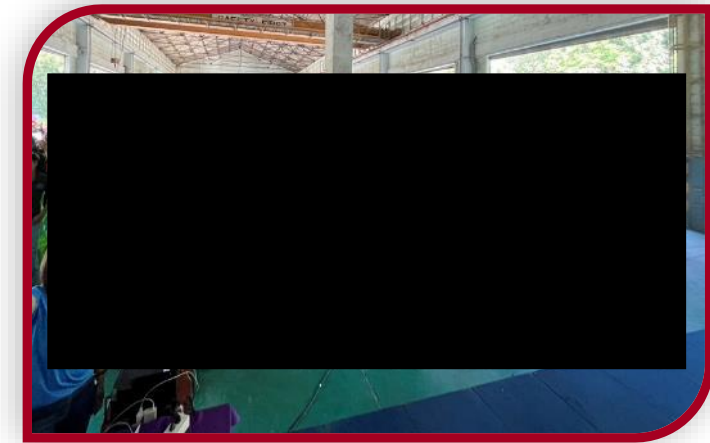
## ข้อเสนอแนะการตรวจ Line Walk Quarry

ที่	ข้อแนะนำ	ภาพก่อนแก้ไข	ภาพหลังการแก้ไข	ความคืบหน้า	ผู้รับผิดชอบ
17	ADD.3,4 เครื่องมือที่ไขแฉ่งขี้นทางไว้หลายจุดมาก แนะนำให้ทำจุดเก็บเครื่องมือและ ระบุชนิดเครื่องมือ			แจ้งคู่มือเครื่องมือ เคลียร์จุดเก็บหลังไข งานต้องเก็บในที่ จัดเก็บทุกครั้ง 23/10/66	ผชก. โสภก. ก. ✓
18	ADD.3,4 Safety Pin ที่ไขแล้วและ ยังไม่ได้ไข ทั้งไว้รอบๆเครื่อง แนะนำให้เก็บแยกที่ไขแล้วออก จากของที่ยังไม่ได้ไข			5ส.นำเศษเหล็ก safety Pin ที่ชำรุดทิ้ง ส่งเสร็จแล้ว 18-10-66	ผชก. โสภก. ก. ✓
19	ADD.3,4 รั้วโมโครนทำงานแล้วไม่ เก็บ แนะนำให้เก็บเข้าที่เก็บทุก ครั้งหลังใช้งาน			OJT คู่มือ รับทราบ การเก็บรั้วโมโครน แก้ไขเสร็จแล้ว 18-10-66	ผชก. โสภก. ก. ✓
20	ADD.3,4 เครื่องมือใช้งานเสร็จแล้ว ไม่เก็บวางไว้หลังตู้ แนะนำให้ทำที่จัดเก็บ			5.ส.เก็บเครื่องมือใน ที่จัดเก็บหลังใช้งาน แก้ไขเสร็จแล้ว 18-10-66	ผชก. โสภก. ก. ✓

2023

# Safety activity

เรื่องเล่าเข้าวันพุธ ส่วนเหมือง 25 ต.ค. 2566



ผจส.ชาญณรงค์ ทองแจ่ม  
commitment " ปฏิบัติงาน  
ด้วยความปลอดภัย ใส่ใจเพื่อน  
ร่วมงาน OK. " กล่าวสวัสดิ  
พนักงานและคู่ร่วมธุรกิจทุกท่าน  
แชร์เรื่อง อุบัติเหตุ ประตุกระแทก  
ปลายนิ้วชี้ขาด ขอให้พวกเราระวัง  
ไว้เสมอ กลับบ้านให้ครบ 32 /  
SCG. มีอุบัติเหตุรุนแรงถึงขั้นเสียชีวิต  
ยังมีอยู่ อะไรไม่ถูกไม่ควร ช่วย  
เตือนกัน -สภาพการที่ไม่  
ปลอดภัย - ฝ่าฝืนกฎระเบียบ  
อาจทำให้เราบาดเจ็บ หรือ  
เสียชีวิตได้ / และในช่วงนี้ของทุก  
ปี ปีนี้ Acc. น้อยกว่าทุกปีที่ผ่านมา  
และควรจะลดถึงขั้นเป็นศูนย์เลย

# 2023

# Safety activity

ตรวจ SAFETY NIGHT 18/10/66

พื้นที่ตรวจ หน่วยงานบนเหมือง ,

ทีมตรวจ Safety Night สายตรวจบนเหมือง

ผู้ตรวจ สายบน. ว ศ.ธนฤต บ../ผวก. ชาตรี ป./ผวก. ชัชชัย อ./ผวก. ไพโรจน์ ห./ จป. บ.ช่างพินิจ

รถที่ใช้ตรวจงาน F1P 10และรถบริการ บ.ช่างพินิจ

ผู้ตรวจสายล่าง ผวก.สมบุญ ค./ ผวกขวัญไรร จ. /ผวก.ประเสริฐ บ./ณัฐพัชร ค./ผวก. ทวีศักดิ์ อ.

รถที่ใช้ตรวจงาน F1P09, F1P14

ผจส.ชาญณรงค์ ทองแจ่ม ให้คำแนะนำว่า การทำงานทุกงานต้องให้ความสำคัญกับ ความปลอดภัย



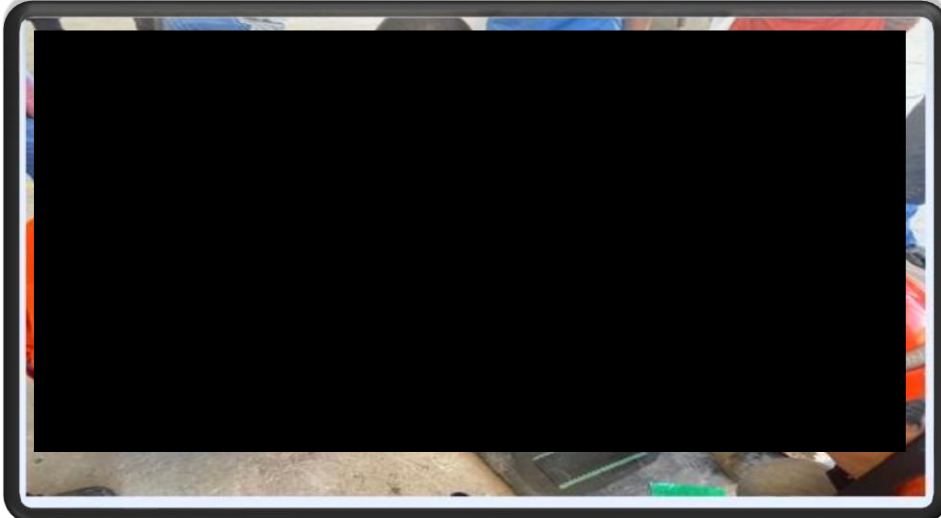
## ข้อเสนอแนะจากการตรวจความปลอดภัย หินก่อสร้างและ ADD.3,4,5

ที่	ข้อบกพร่อง	ภาพถ่าย	ผลการแก้ไข	ความคืบหน้า	ผู้รับผิดชอบ
13	พบการทำ JSA. ไม่ได้ Update ใช้ข้อความเดิม / สมไม่ได้				ผวก.ทองพิทักษ์
14	พบพนักงานควบคุมงานซ่อมเปลี่ยนล้อรถตลอดเวลา				ผวก.ทองพิทักษ์
15	มีการใช้สลิ้งผ้าที่ขาดชำรุด				ผวก.ทองพิทักษ์
16	มีการวางเครื่องมือ/อุปกรณ์ งานซ่อมขวางทางอุปกรณ์เดินเพลิง				ผวก.ทองพิทักษ์

# 2023

## Highlight Activity ประจำสัปดาห์

วันที่ 24/10/66 ทางทีมงานได้เชิญช่างฟิต MRO มา OJT เรื่องการปะสายพานลำเลียง เพื่อให้ทีมงาน Solution ใช้ในการแก้ไขปัญหาระรื้อของสายพานเพื่อลดความรุนแรงจากปริมาณหินที่รั่วไหลจากแผลสายพานที่ทะลุ



# รายงานผลการดำเนินงาน ด้านความปลอดภัย อาชีวอนามัย และสภาพแวดล้อมในการทำงาน

ครั้งที่ 11/2023

## ส่วน เหมือง

- KPI (เป้าหมาย)
- Line walk
- งานโครงการ/ปรับปรุง ที่ต้อง  
ทำ MOC/PSSR
- Safety activity
- Highlight activity ประจำส่วน
- Need help เพิ่มเติม

# JSA & KYT ก่อนทำงานทุกครั้ง



# 2023

## Line walk

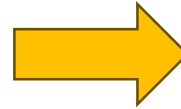
**5 รายการ Unsafe/Near miss ที่เป็น High risk ซึ่งต้องแก้ไขเร่งด่วน** (การปิด Gap ความเสี่ยงจาก Line walk)

Item	รายการ High risk	แนวทางการแก้ไข (กรณีอยู่ระหว่างรอแก้ไขต้องมีมาตรการลดความเสี่ยงเบื้องต้น)	สถานะการแก้ไข (แล้วเสร็จ/ อยู่ระหว่างการดำเนินการ)
1	แบตเตอรี่ ไม่วางในห้องเก็บแบตเตอรี่	เก็บไว้ในห้องแบตเตอรี่	แล้วเสร็จ

1.



ก่อนการแก้ไข



หลังการแก้ไข



2023

## งานโครงการ/ปรับปรุง ที่ต้องทำ MOC/PSSR

งานโครงการ/ปรับปรุง ที่ต้องทำ MOC/PSSR คือ งานที่มีการปรับปรุงเปลี่ยนเครื่องจักร/กระบวนการผลิต/เปลี่ยนแปลงสารเคมี ไม่รวมถึงการเปลี่ยนทดแทนของเดิม

Item	งานโครงการ/ปรับปรุง ที่ต้องทำ MOC/PSSR	สถานะจัดทำ MOC (ทำแล้ว/ยังไม่ทำ)	สถานะทำ PSSR
1.	จัดทำแผ่นยางกันข้างยาวเป็นเส้นเดียวตามความยาวของ Skirt จะได้ไม่ให้มีรอยต่อเพื่อป้องกันหินหรือฝุ่นร่วงตรงรอยที่ต่อ	ทำแล้ว	จัดทำใส่ B3BC17
2.	จัดทำการเจาะบูท O4BC02 และทำฝาแมนโฮลใหม่ให้ตรงกับจุดที่บูทตัน เพื่อความสะดวกในการเคลียร์	ทำแล้ว	จัดทำใส่ O4BC02
3.	ปักแนวเขตพื้นที่แก่งคอย 2	ทำแล้ว	ปักเสาแนวเขต

# 2023

## งานโครงการ/ปรับปรุง ที่ต้องทำ MOC/PSSR

งานโครงการ/ปรับปรุง ที่ต้องทำ MOC/PSSR คือ งานที่มีการปรับปรุงเปลี่ยนเครื่องจักร/กระบวนการผลิต/เปลี่ยนแปลงสารเคมี ไม่

Item	งานโครงการ/ปรับปรุง ที่ต้องทำ MOC/PSSR	สถานะจัดทำ MOC (ทำแล้ว/ยังไม่ทำ)	สถานะทำ PSSR
1.	สภาพปัจจุบันท้ายสายพาน 03BC07 จะมียางปาด 1 ชุด ทำให้ฝุ่นอัดแน่นตรงท้ายที่แคบเคลียร์ยาก จัดทำ ยางปาดตัววีเพิ่มจำนวน 2 จุดช่วงก่อนถึงท้ายสายพานเพื่อสะดวกต่อการเคลียร์ฝุ่นออก	ทำแล้ว	จัดทำยางปาดตัววี เพิ่ม 2 จุด ช่วงก่อนถึงท้ายสายพาน 03BC07 เพื่อความสะดวกในการเคลียร์ฝุ่นออก



# 2023

## งานโครงการ/ปรับปรุง ที่ต้องทำ MOC/PSSR

งานโครงการ/ปรับปรุง ที่ต้องทำ MOC/PSSR คือ งานที่มีการปรับปรุงเปลี่ยนเครื่องจักร/กระบวนการผลิต/เปลี่ยนแปลงสารเคมี ไม่

Item	งานโครงการ/ปรับปรุง ที่ต้องทำ MOC/PSSR	สถานะจัดทำ MOC (ทำแล้ว/ยังไม่ได้ทำ)	สถานะทำ PSSR
2.	เครื่องย่อย ADD.K6 สภาพก่อนทำไม่มีราวกัน ด้านข้างปากอ่าง กันคนนอกเดินเข้าไปอาจเกิด อันตรายได้ จัดทำราวกันด้านข้างตลอดแนวและทำ ประตูเปิดเข้าออก	ทำเสร็จแล้ว	จัดทำราวกันด้านข้างปากอ่าง ADD.K6



# 2023

## งานโครงการ/ปรับปรุง ที่ต้องทำ MOC/PSSR

งานโครงการ/ปรับปรุง ที่ต้องทำ MOC/PSSR คือ งานที่มีการปรับปรุงเปลี่ยนเครื่องจักร/กระบวนการผลิต/เปลี่ยนแปลงสารเคมี ไม่

Item	งานโครงการ/ปรับปรุง ที่ต้องทำ MOC/PSSR	สถานะจัดทำ MOC (ทำแล้ว/ยังไม่ทำ)	สถานะทำ PSSR
3.	ปักแนวเขตพื้นที่แก่งคอย 2	ทำแล้ว	ปักเสาแนวเขต



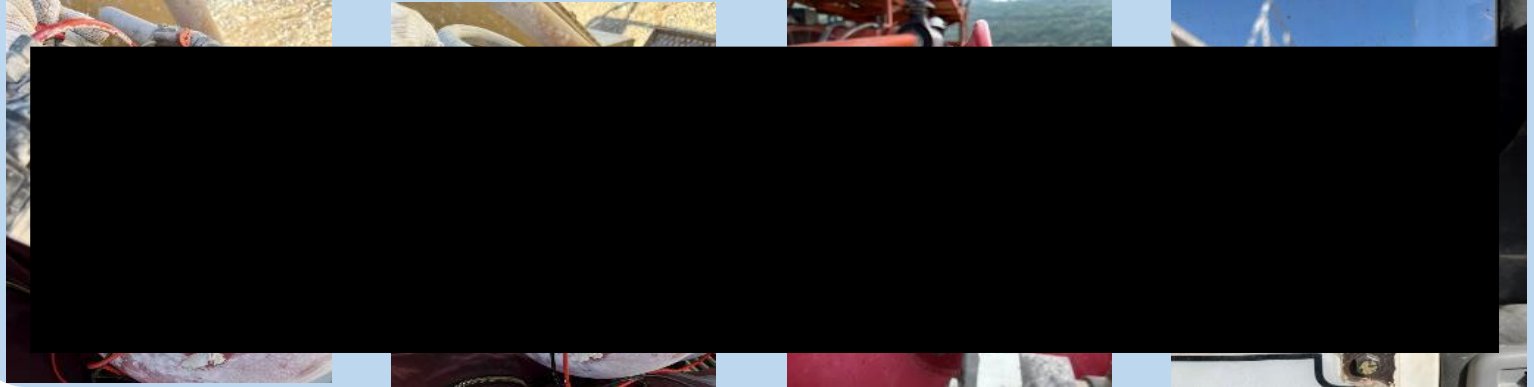
2023

# Safety activity

## Safety Talk



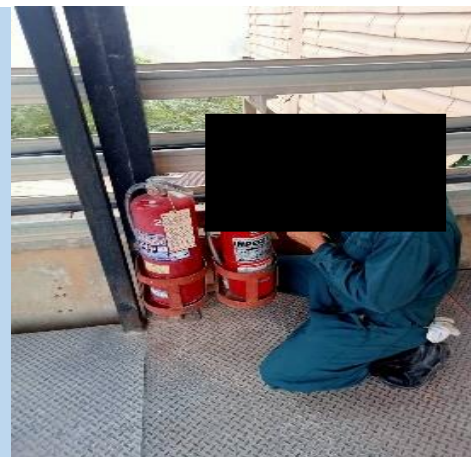
## ตรวจเช็คระบบดับเพลิง Auto รถเจาะ



## JSA/KY



## ตรวจสอบอุปกรณ์ดับเพลิง



2023

# Safety activity

## SAFETY LINE WALK QUARRY 11.2023



ผจส.ชาญณรงค์ ทองแจ่ม นำทีม วอ. วศ.ผจก.และ ผชก.  
Quarry. ตรวจ Line walk ประจำเดือน พฤศจิกายน 2566  
ตรวจพบสิ่งที่จะก่ออุบัติเหตุ 25 รายการ **ทำการแก้ไขแล้ว14**  
**รายการ** **ยังดำเนินการแก้ไขไม่เสร็จ 11 รายการ**

 ข้อเสนอแนะการตรวจ Line Walk Cell					
ร.ที่	ข้อบกพร่อง	ภาพก่อนแก้ไข	ภาพหลังการแก้ไข	ความคืบหน้า	ผู้รับผิดชอบ
9	72-6393 เกล็ดดับเพลิงไม่มีแรงดัน แนะนำให้เปลี่ยนถังดับเพลิงใหม่			ดำเนินการแก้ไขแล้วเสร็จ โดยการเปลี่ยนถังใหม่แทน 17/11/66	ผชก.โสภา ภ. 
10	87-3983 ยางหลังซ้ายคูในเสื่อมสภาพ แนะนำให้เปลี่ยนยางใหม่ทั้ง 2 เส้น			ดำเนินการแก้ไขแล้วเสร็จ โดยการเปลี่ยนยางเส้นใหม่แทน 07/11/66	ผชก.โสภา ภ. 
11	86-0904 ถังดับเพลิงถอดออกอย่างมากใช้เวลานานมาก แนะนำให้ปรับปรุงการติดตั้งใหม่			ดำเนินการแก้ไขแล้วเสร็จ โดยการติดตั้งตำแหน่งใหม่ให้สะดวกในการถอดใช้งาน 17/11/66	ผชก.โสภา ภ. 
12	86-0904 ไฟส่องป้ายแตก แนะนำให้ทำการซ่อม			ดำเนินการแก้ไขแล้วเสร็จ โดยการเปลี่ยนชุดหลอดใหม่แทน 17/11/66	ผชก.โสภา ภ. 

# 2023

## Safety activity

เรื่องเล่าเข้าวันพุธ ส่วนเหมือง 29 พ.ย. 2566



ผจส.ชาญณรงค์ ทองแจ่ม  
commitment " ปฏิบัติงาน  
ด้วยความปลอดภัย ใส่ใจ  
เพื่อนร่วมงาน OK. " กล่าว  
สวัสดิ์พนักงานและคู่ร่วม  
ธุรกิจทุกท่าน  
แชร์เรื่อง ใกล้สิ้นปี เรื่องด้าน  
ความปลอดภัย โรงงานของ  
เราเกิด case ทั้งหมด 16  
ครั้ง หยุดงาน 2 ครั้ง แต่ไม่มี  
ถึงขั้นเสียชีวิต ก็อยากย้ำ  
เตือนว่า น่าจะทำให้ดียิ่งขึ้น  
คือไม่มีอุบัติเหตุ

# 2023

# Safety activity

## ตรวจ SAFETY NIGHT 15/11/66

พื้นที่ตรวจ หน่วยงานบนเหมือง , เซลล์บ่อล่าง  
ทีมตรวจ Safety Night





ผู้ตรวจ สายบน. ผจก.ถาวร ศ./ผชก. กฤษดา ท./ผชก.ไพโรจน์ ห./ จป. บ.ช่างพินิจฯ

รถที่ใช้ตรวจงาน F1P 10และรถบริการ บ.ช่างพินิจฯ

ผู้ตรวจสายล่าง ผชก ทองพิทักษ์ จ. /ผชก.มาโนช จ/ผชก.ถวิล ส./ณัฐพัชร ค./ผชก. ทวีศักดิ์ อ.

รถที่ใช้ตรวจงาน F1P09, F1P 14



ข้อเสนอแนะจากการตรวจความปลอดภัย บนเหมือง					
ที่	ข้อบกพร่อง	ก่อนแก้ไข	หลังการแก้ไข	ความถี่ซ้ำ	ผู้รับผิดชอบ
1	ไฟส่องสว่างจาก Solo cell ไม่แสงสว่างดี .			ชมเชย	ผชก. ชัชชัย อ.
2	เสาสะท้อนแสงความแวววาวมองเห็นชัดเจน			ชมเชย	ผชก. ชัชชัย อ.
3	รถเจาะ F1R.04 อาจกั้นฝุ่นเข้าชุดทำให้มีฝุ่นฟุ้งกระจาย และนำไปทำการซ่อม				ผชก. กฤษดา ท.
4	เขตบ่อล่าง เส้นทางเดินรถไม่มีเสาสะท้อนแสง แนะนำให้มีเสามาสะท้อนแสงเส้นทางวิ่งเข้าจุดดัก				ผชก. แสงเดือน ศ.

## ทดสอบปฏิกิริยาเชิงลึก

วันที่ 17-18 พฤศจิกายน 2566 ได้ทำการทดสอบปฏิกิริยาเชิงลึกกับพนักงานขับรถของบริษัท ข่างพินิจ เอ็นจิเนียริง (2539) จำนวน 67 คน ผลการทดสอบ ผ่าน

ผลทดสอบปฏิกิริยา

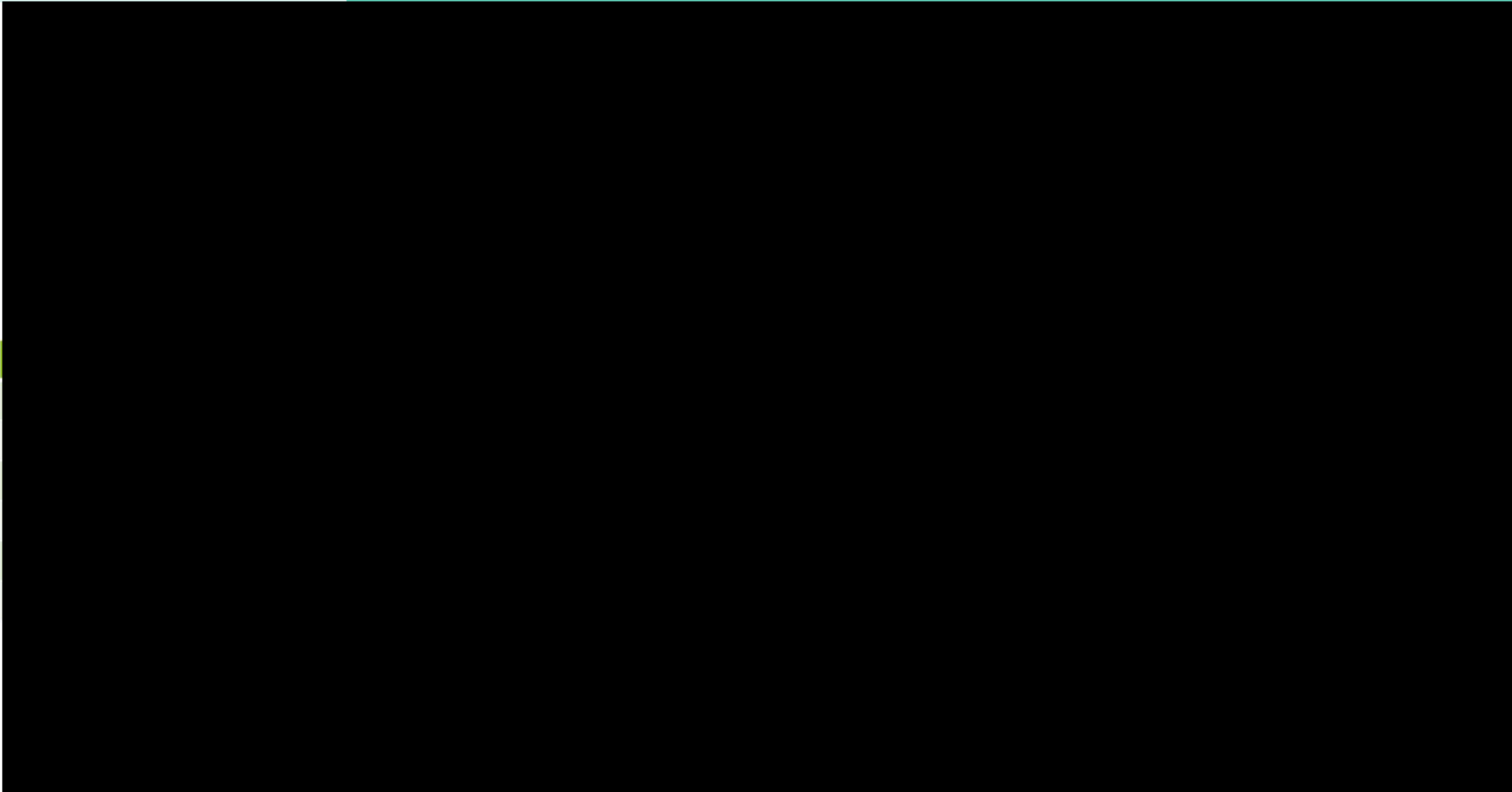
วันที่ 17 เดือน พฤศจิกายน 2566 ณ อาคารฝึกอบรม

ลำดับ	ชื่อ-นามสกุล	คะแนน	ผลรวม	ผลรวม	ผลรวม	ผลรวม	ผลรวม	ผลรวม	ผลรวม
		การตัดสินใจ	การตัดสินใจ	การตัดสินใจ	การตัดสินใจ	การตัดสินใจ	การตัดสินใจ	การตัดสินใจ	การตัดสินใจ
1	นาย สมศักดิ์	0.8	0.5	0.8	0.8	0.8	0.8	0.8	0.8
2	นาย สมศักดิ์	0.5	0.5	0.5	0.5	0.5	0.5	0.5	0.5
3	นาย สมศักดิ์	0.5	0.5	0.5	0.5	0.5	0.5	0.5	0.5
4	นาย สมศักดิ์	0.5	0.5	0.5	0.5	0.5	0.5	0.5	0.5
5	นาย สมศักดิ์	0.5	0.5	0.5	0.5	0.5	0.5	0.5	0.5



**2023**

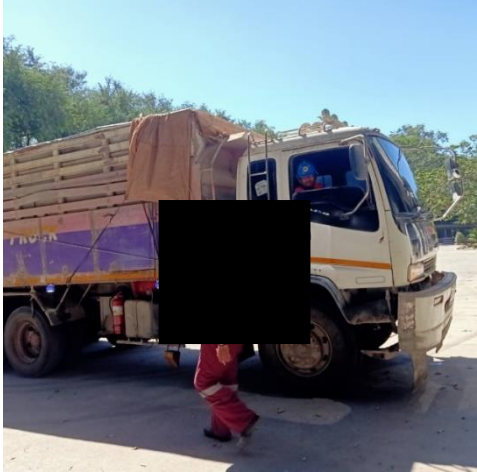
**Highlight Activity ประจำส่วน**



# 2023

## Highlight Activity ประจำสัปดาห์

ทีมงานซ่อมเครื่องจักรกลเหมืองตรวจสอบสภาพรถบรรทุกเพิ่มเติม วันพุธที่ 20/12/2566



### ตรวจสอบสภาพรถบรรทุกทั้งหมด 11 คัน

1. หจก.เอื้อกิจฯ จำนวน 3 คัน ตรวจสอบผ่าน 3 คัน
2. หจก.แนนรุ่งเรือง จำนวน 6 คัน ตรวจสอบผ่าน 4 คัน ไม่ผ่าน 2 คัน
3. หจก.คาโต้ จำนวน 2 คัน ตรวจสอบผ่าน 1 คัน ไม่ผ่าน 1 คัน



# 2023

## Highlight Activity ประจำสัปดาห์

ทีมงานซ่อมเครื่องจักรกลเหมืองตรวจสอบสภาพรถบรรทุกและรถบริการ บ.ช่างพินิจฯ วันพุธที่13/12/2566



แบบฟอร์มการตรวจสอบรถบรรทุก 40 ตันก่อนเข้าเขตเหมืองขุดหิน

วันที่: 13/12/2566 เวลา: 08.00 น. ชื่อรถ: 1458

ผู้ตรวจสอบ: [Signature]

รายการตรวจสอบ:

1. เครื่องยนต์ทำงานปกติหรือไม่
2. น้ำมันเครื่องเพียงพอหรือไม่
3. น้ำมันไฮดรอลิกเพียงพอหรือไม่
4. น้ำมันเชื้อเพลิงเพียงพอหรือไม่
5. น้ำมันเบรกเพียงพอหรือไม่
6. น้ำมันหล่อลื่นเพียงพอหรือไม่
7. น้ำมันเครื่องหล่อลื่นเพียงพอหรือไม่
8. น้ำมันเครื่องหล่อลื่นเพียงพอหรือไม่
9. น้ำมันเครื่องหล่อลื่นเพียงพอหรือไม่
10. น้ำมันเครื่องหล่อลื่นเพียงพอหรือไม่
11. น้ำมันเครื่องหล่อลื่นเพียงพอหรือไม่
12. น้ำมันเครื่องหล่อลื่นเพียงพอหรือไม่
13. น้ำมันเครื่องหล่อลื่นเพียงพอหรือไม่
14. น้ำมันเครื่องหล่อลื่นเพียงพอหรือไม่
15. น้ำมันเครื่องหล่อลื่นเพียงพอหรือไม่

ผลการตรวจสอบ: ☒ ผ่าน ☐ ไม่ผ่าน

ผู้ตรวจสอบ: [Signature]

ผู้รับทราบ: [Signature]

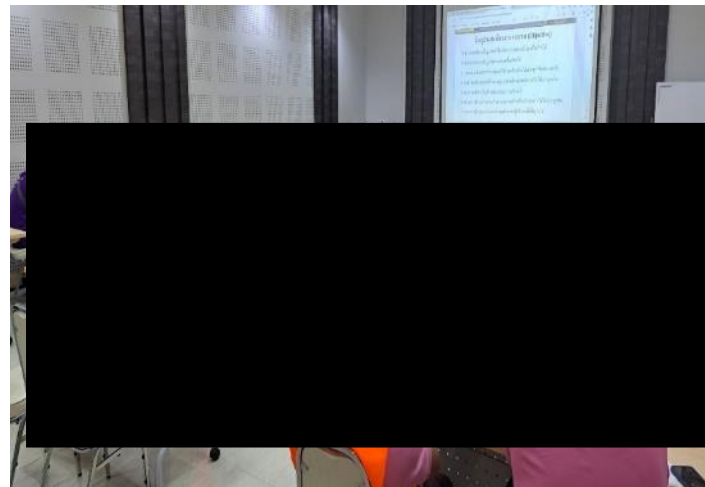
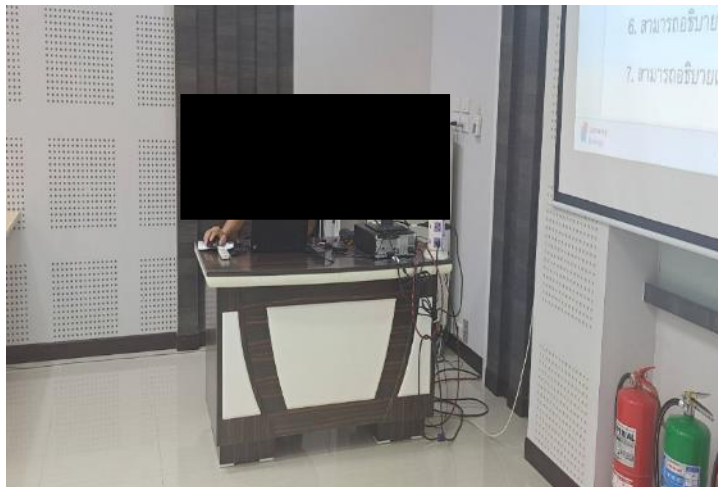
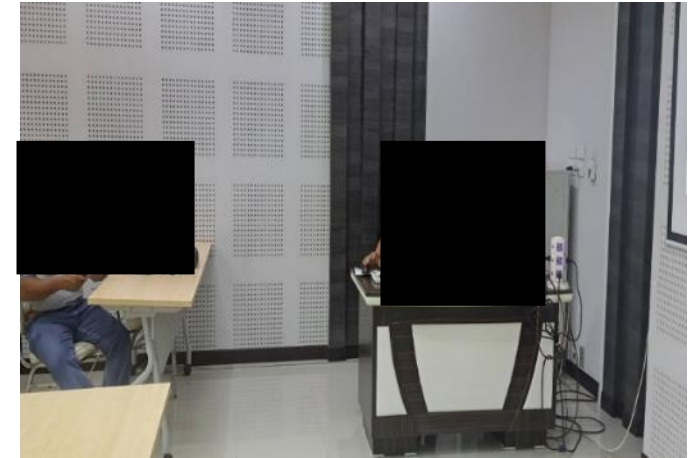
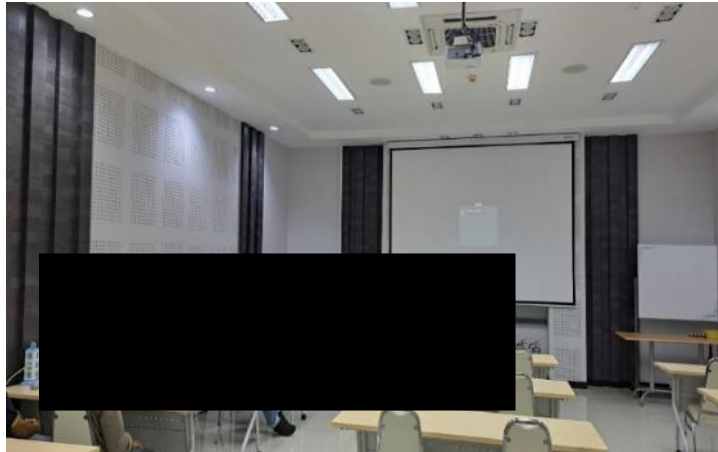


รถบรรทุกหิน	รถบรรทุกบริการ	รวม
ทั้งหมด 23 คัน	ทั้งหมด 3 คัน	ตรวจทั้งหมด 26 คัน
ตรวจผ่าน 22 คัน	ตรวจผ่าน 2 คัน	ตรวจผ่าน 24 คัน
ตรวจไม่ผ่าน 1 คัน	ตรวจไม่ผ่าน 1 คัน	ตรวจไม่ผ่าน 2 คัน

2023

## Highlight Activity ประจำสัปดาห์

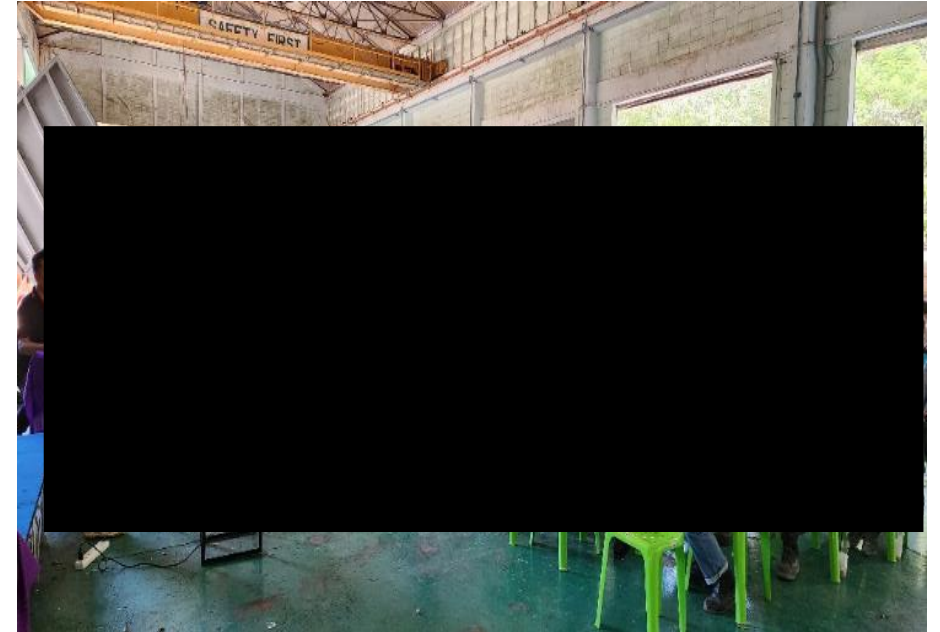
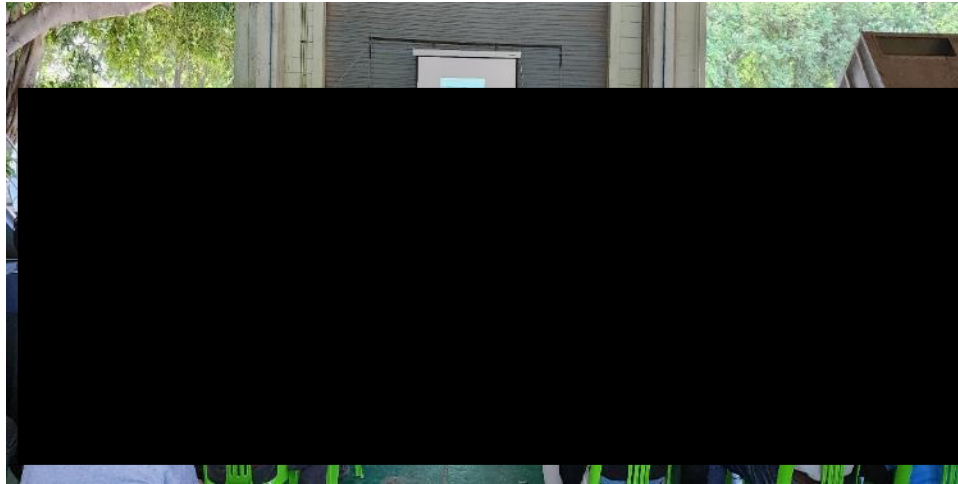
วันที่ 07.11.2566 อบรมการใช้รถตักล้อ  
ยางให้กับคู่ธุรกิจ ที่ทำงานให้กับส่วนผลิต 2 รุ่น  
รุ่นละ 23 คน ณ อาคารTTC.เพื่อรองรับการ  
ตรวจวิชาชีพของส่วนผลิต  
วิทยากร ผจก.พิทักษ์ จ.  
ผชก.ไพโรจน์ ห.  
ผชก.ชัยชัย อ.



# 2023

## Highlight Activity ประจำส่วน

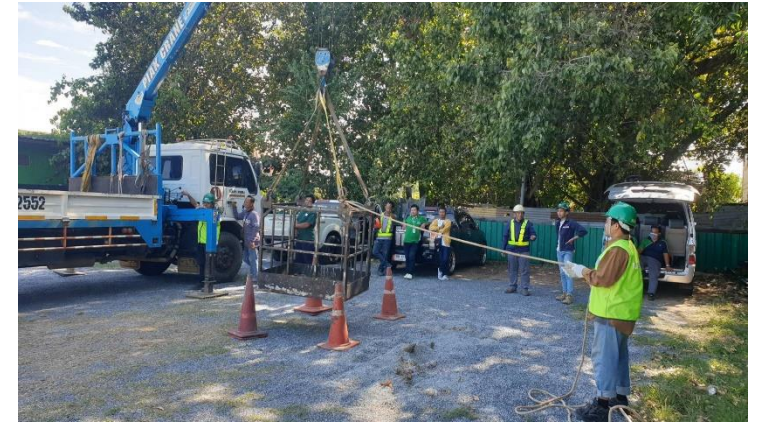
ผจก.พิทักษ์ จ. /ผชก.ไพโรจน์ ห. /ผชก.ประเสริฐ บ. จัด  
อบรมงานขับรถบริการ 4WD อย่างปลอดภัยในงานเหมืองจำนวน 2 รุ่น  
จัดขึ้นในวันที่ 14-15 พฤศจิกายน 2566 เวลา 08.00-16.00 น.สถานที่  
โรงซ่อมเครื่องจักรกลเหมือง มีทั้งภาคทฤษฎีและภาคปฏิบัติ เพื่อการ  
ใช้รถ 4WD.บนเหมือง อย่างปลอดภัย



# 2023

## Highlight Activity ประจำส่วน

**ผจก.พิทักษ์ จ. /ร่วมกับหน่วยงานการบุคคล** ส่งน้องๆทีมซ่อมเครื่องจักรกลเหมืองอบรมโบายเครน 4 ผู้ จำนวน 2 รุ่นช่วงเดือน สิงหาคมและเดือน พฤศจิกายน 2023 มีทั้งภาคทฤษฎีและภาคปฏิบัติ เพื่อให้การใช้เครนถูกต้องปลอดภัยและเป็นไปตามกฎหมายกำหนด(มีใบCertificate จำนวน 12 คน)



## เอกสารแนบที่ 2.6

---

รายงานการฟื้นฟูสภาพพื้นที่ภายหลังการทำเหมือง

ที่ ขท/ถศ 015/67

ปูนแ่งคอย

9 มกราคม 2567

กรมอุตสาหกรรมพื้นฐานและการเหมืองแร่  
ถนนพระรามที่ 6  
กรุงเทพมหานคร  
.....

เรียน อธิบดีกรมอุตสาหกรรมพื้นฐานและการเหมืองแร่

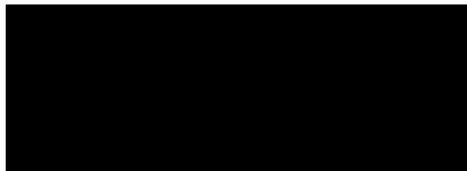
เรื่อง ขอส่งรายงานผลการดำเนินการปรับปรุงพื้นที่ฟื้นฟูพื้นที่โครงการผ่านการทำเหมืองแร่ โครงการ  
เหมืองแร่หินดินดาน เพื่ออุตสาหกรรมปูนซีเมนต์ ของบริษัทปูนซีเมนต์ไทย (แ่งคอย) จำกัด

ตามที่บริษัทปูนซีเมนต์ไทย (แ่งคอย) จำกัด ได้รับอนุญาตประทานบัตรแร่หินดินดาน เพื่อ  
อุตสาหกรรมปูนซีเมนต์ ประทานบัตรที่ 32441/15547, 17301/15548 และ 32442/15549 (คำขอประทาน  
บัตรที่ 26/2542 รวมแผนผังโครงการทำเหมืองเดียวกันกับคำขอประทานบัตรที่ 27/2542 และคำขอประทาน  
บัตรที่ 28/2542) ตั้งอยู่ที่ ตำบลทับกวาง ตำบลบ้านป่า อำเภอแ่งคอย จังหวัดสระบุรี และตามเงื่อนไข  
การอนุญาตกำหนดให้บริษัทฯ ต้องจัดทำรายงานผลการดำเนินการปรับปรุงพื้นที่ฟื้นฟูพื้นที่โครงการที่ผ่านการทำ  
เหมืองแร่ นั้น

บริษัทฯ ขอส่งรายงานผลการดำเนินการปรับปรุงพื้นที่ฟื้นฟูพื้นที่โครงการที่ผ่านการทำเหมืองแร่ โครงการ  
เหมืองแร่ฯ ดังกล่าว ประจำปี 2566 จำนวน 1 เล่ม มาพร้อมหนังสือฉบับนี้

จึงเรียนมาเพื่อโปรดพิจารณา

ขอแสดงความนับถือ



ผู้จัดการส่วนเหมือง

บริษัทปูนซีเมนต์ไทย (แ่งคอย) จำกัด



# รายงานผลการดำเนินการปรับปรุงฟื้นฟูพื้นที่โครงการที่ผ่านการทำเหมืองแร่

โครงการทำเหมืองแร่ หินดินดาน เพื่ออุตสาหกรรมปูนซีเมนต์

ของ บริษัทปูนซีเมนต์ไทย (แก่งคอย) จำกัด

ประทานบัตรที่ 32441/15547,17301/15548 และ 32442/15549 (คำขอประทานบัตรที่ 26/2542 รวมแผนผังโครงการทำเหมืองเดียวกันกับคำขอประทานบัตรที่ 27/2542 และคำขอประทานบัตรที่ 28/2542)

ตั้งอยู่ที่ ตำบลทับกวาง ตำบลบ้านป่า อำเภอแก่งคอย จังหวัดสระบุรี

ประจำปี 2566

## บทนำ

โครงการทำเหมืองแร่หินหินดินดาน เพื่ออุตสาหกรรมปูนซีเมนต์ของ บริษัทปูนซีเมนต์ไทย (แ่งคอย) จำกัด ประทานบัตรที่ 32444/15547,17301/15548,32442/15549 (คำขอประทานบัตรที่ 26/2542 ร่วมแผนผังโครงการทำเหมืองเดียวกันกับประทานบัตรที่ 27/2542 และคำขอประทานบัตรที่ 28/2542) ตั้งอยู่ที่ตำบลทับทิม ตำบลบ้านป่า อำเภอแ่งคอย จังหวัดสระบุรี ได้รับความเห็นชอบในรายงานวิเคราะห์ผลกระทบสิ่งแวดล้อมของโครงการทำเหมืองแร่หินอุตสาหกรรมชนิดหินดินดานเพื่ออุตสาหกรรมปูนซีเมนต์ บริษัทปูนซีเมนต์ไทย (แ่งคอย) จำกัด จากสำนักนโยบายและแผนทรัพยากรธรรมชาติและสิ่งแวดล้อม ตามหนังสือเลขที่ วว 0804/12647 ลงวันที่ 8 พฤศจิกายน 2544 โดยมติดังกล่าวกำหนดให้โครงการปรับปรุงฟื้นฟูพื้นที่โครงการที่ผ่านการทำเหมืองแล้ว และพื้นที่สิ้นสุดการใช้ประโยชน์แล้วตามแผนงานที่ได้เสนอไว้ในรายงานการวิเคราะห์ผลกระทบสิ่งแวดล้อม พร้อมทั้งให้รายงานผลการดำเนินงานให้สำนักงานนโยบายและแผนทรัพยากรธรรมชาติและสิ่งแวดล้อม และกรมอุตสาหกรรมพื้นฐานและการเหมืองแร่ ทราบทุก 1 ปี

โครงการจึงได้จัดทำรายงานผลการดำเนินการปรับปรุงฟื้นฟูพื้นที่โครงการที่ผ่านการทำเหมืองแร่ประจำปี 2566 ฉบับนี้ขึ้น เพื่อเสนอต่อ สำนักงานนโยบายและแผนทรัพยากรธรรมชาติและสิ่งแวดล้อม และกรมอุตสาหกรรมพื้นฐานและการเหมืองแร่ ทราบและพิจารณาให้ความเห็น ตลอดจนให้ข้อเสนอแนะ เพื่อปรับปรุง แก้ไข ดำเนินการปรับปรุงฟื้นฟูพื้นที่โครงการที่ผ่านการทำเหมืองแร่ให้มีความถูกต้องเหมาะสม



พร.๒๓๓

รายงานแผนและผลการดำเนินงานด้านการฟื้นฟูพื้นที่ที่ทำเหมือง  
เสนอต่อกรมอุตสาหกรรมพื้นฐานและการเหมืองแร่ และ  
สำนักงานนโยบายและแผนทรัพยากรธรรมชาติและสิ่งแวดล้อม

การรายงานครั้ง...๑.../วันที่...๕.....เดือน...มกราคม...พ.ศ.๒๕๖๗.

๑. ข้อมูลประทานบัตร

ชื่อผู้ถือประทานบัตร.....บริษัท ปูนซิเมนต์ไทย (แก่งคอย) จำกัด

ชื่อผู้รับช่วงการทำเหมือง.....บริษัท ปูนซิเมนต์ไทย (แก่งคอย) จำกัด

๓๒๔๔๑/๑๕๕๔๗,๑๗๓๐๑/๑๕๕๔๘,๓๒๔๔๒/๑๕๕๔๙  
หมายเลขประทานบัตร... ..หมายเลขคำขอประทานบัตรเดิม.....๒๖,๒๗,๒๘/๒๕๔๒

ที่ตั้ง ตำบล.....บ้านป่า,ทับทวน.....อำเภอ.....แก่งคอย.....จังหวัด.....สระบุรี

ชนิดแร่.....หินดินดาน.....วิธีการทำเหมือง.....เหมืองหาบ

อายุประทานบัตร... ๒๕ ปี เริ่มตั้งแต่ ๒๖ กันยายน ๒๕๔๕ วันสิ้นอายุ ๒๖ กันยายน ๒๕๗๐

เนื้อที่ประทานบัตรทั้งหมด.....๘๓๔-๑-๖๒.....ไร่ โดยกรรมสิทธิ์ที่ดินมีดังนี้

☒ ที่กรรมสิทธิ์ (ระบุประเภท เช่น โฉนด, นส. ๓ก, นส.๓ ฯลฯ).....๘๓๔-๑-๖๒.....ไร่

☐ ที่รัฐ (ระบุประเภท เช่น ป่าสงวน,สปก.).....ไร่

☐ อื่น ๆ (ระบุ).....ไร่

## ๒. ข้อมูลการทำเหมืองปัจจุบัน

สภาพปัจจุบัน



เปิดการทำเหมือง



หยุดการทำเหมือง

พื้นที่ที่ใช้ในการทำเหมืองและกิจกรรมเกี่ยวเนื่องทั้งหมดในปัจจุบัน.....๔๖๓ ไร่

จำนวนหน้าเหมือง/บ่อเหมืองปัจจุบัน.....๑ แห่ง

ขนาด (ระบุขนาดแต่ละแห่งตามลำดับ).....๒๑๐ ไร่

พื้นที่เก็บกองเปลือกดินและเศษหิน.....- แห่ง

ขนาด (ระบุขนาดแต่ละแห่งตามลำดับ).....- ไร่

พื้นที่โรงแต่งแร่/สำนักงาน/บ้านพัก ฯลฯ รวม.....- ไร่

จำนวนขุมเหมืองที่ไม่ใช่ทำเหมืองแล้ว.....๑ แห่ง ขนาด.....๒๔๘ ไร่ ลึก.....๔๐ เมตร

พื้นที่ที่ผ่านการทำเหมืองแล้ว.....๒๔๘ ไร่ พื้นที่ที่ทำการฟื้นฟูแล้ว.....๒๔๘ ไร่

๓. รูปแบบการใช้ประโยชน์ที่ดินภายหลังสิ้นสุดการทำเหมือง (พร้อมแนบแผนผังการฟื้นฟูพื้นที่ในภาพรวม ซึ่งสอดคล้องกับแผนผังโครงการทำเหมือง โดยส่งเฉพาะครั้งแรกของการรายงาน และทุกครั้งที่มีการเปลี่ยนแปลงรูปแบบการใช้พื้นที่สุดท้าย)

- ☐ พัฒนาเป็นแหล่งน้ำสาธารณะ ☐ พัฒนาเป็นทุ่งหญ้าธรรมชาติ/ทุ่งหญ้าเลี้ยงสัตว์
- ☐ พัฒนาเป็นพื้นที่เกษตรกรรม ☐ ปลูกสร้างสวนป่า
- ☐ อื่น ๆ (ระบุ).....

๔. ผลการดำเนินการในช่วง ๑ ปีที่ผ่านมา (พร้อมแนบแผนผังแสดงพื้นที่ดำเนินการปรับปรุงและฟื้นฟูสภาพพื้นที่ที่ใช้ทำเหมือง และภาพถ่ายการดำเนินงาน)

- ☒ การปรับสภาพและฟื้นฟูพื้นที่บริเวณหน้าเหมือง

จำนวน.....แห่ง เนื้อที่.....ไร่

วิธีดำเนินการ (ให้อธิบายลักษณะของหน้าเหมือง, ความปลอดภัย).....ดูแลบำรุงรักษา.....

ต้นไม้ที่ปลูกฟื้นฟูของปีที่ผ่านมาให้มีอัตราการรอดตายและเจริญเติบโตตามแผน.....

☐ การปรับสภาพและฟื้นฟูกองเก็บเปลือกดินและเศษหิน

จำนวน.....แห่ง เนื้อที่.....ไร่

วิธีดำเนินการ .....

☐ การปรับสภาพและฟื้นฟูภูมิเมืองที่ไม่ใช้ในการทำเหมืองแล้ว

จำนวน.....แห่ง ขนาด (กxยxล)..... เมตร

วิธีดำเนินการ .....

☐ การปรับสภาพและฟื้นฟูระบบป้องกันการชะล้างตะกอนดินจากบริเวณหน้าเหมือง ที่เก็บกองเปลือกดิน/เศษหิน และบริเวณอื่น ๆ อาทิเช่น คันทำนบดินและคูระบายน้ำและบ่อดักตะกอนเป็นต้น

จำนวน.....แห่ง ขนาด (กxยxล)..... เมตร

วิธีดำเนินการ .....

☐ การปลูกต้นไม้ระหว่างพื้นที่ว่างทั่วไปในเขตพื้นที่ประทานบัตร รวมเนื้อที่.....ไร่

วิธีดำเนินการ .....

☐ การปรับสภาพและฟื้นฟูพื้นที่บริเวณโรงแต่งแร่/โรงโม่หิน เนื้อที่.....ไร่

วิธีดำเนินการ.....

☐ การปรับสภาพและฟื้นฟูพื้นที่บริเวณสำนักงาน/บ้านพัก เนื้อที่.....ไร่

วิธีดำเนินการ.....

งบประมาณดำเนินงานทั้งหมดโดยประมาณ.....๑๐๐,๐๐๐.๐๐.....บาท

## ๕. แผนการดำเนินงานในช่วง ๓ ปีข้างหน้า

๕.๑ แผนการดำเนินงานที่จะจัดทำในช่วง ๓ ปีข้างหน้า (พร้อมแนบแผนผังแสดงตำแหน่งที่จะดำเนินการใน ๓ ปีข้างหน้า)

☒ การปรับสภาพและฟื้นฟูพื้นที่บริเวณหน้าเหมือง

จำนวน.....-.....แห่ง เนื้อที่.....-.....ไร่

วิธีดำเนินการ รักษาสภาพต้นไม้ที่ปลูกฟื้นฟู และบำรุงรักษาร่องน้ำโดยรอบเพื่อผันน้ำ  
ไว้ใช้ในบ่อเหมืองที่สิ้นสุดการทำเหมือง

☐ การปรับสภาพและฟื้นฟูกองเก็บเปลือกดินและเศษหิน

จำนวน.....แห่ง เนื้อที่.....ไร่

วิธีดำเนินการ .....

☐ การปรับสภาพและฟื้นฟูขุมเหมืองที่ไม่ใช้ในการทำเหมืองแล้ว

จำนวน.....แห่ง ขนาด (กxยxล).....เมตร

วิธีดำเนินการ .....

☒ การปรับสภาพและฟื้นฟูระบบป้องกันการชะล้างตะกอนดินจากบริเวณหน้าเหมือง ที่เก็บ  
กอง เปลือกดิน/เศษหิน และบริเวณอื่น ๆ อาทิเช่น คันทำนบดินและคูระบายน้ำและบ่อดักตะกอน  
เป็นต้น

จำนวน.....๒.....แห่ง ขนาด (กxยxล).....๓ x ๓,๔๘๐ x ๒.๕.....เมตร

วิธีดำเนินการ .....ดูแลบ่อดักตะกอนในพื้นที่บ่อเหมืองด้านทิศใต้ให้เหมาะสมกับการใช้งาน  
และตรวจสอบคันดินและคูน้ำรอบพื้นที่ประทานบัตรว่าไม่มีการเสียหาย

☐ การปลูกต้นไม้ระหว่างพื้นที่ว่างทั่วไปในเขตพื้นที่ประทานบัตร รวมเนื้อที่.....-.....ไร่

วิธีดำเนินการ .....-

☐ การปรับสภาพและฟื้นฟูพื้นที่บริเวณ โรงแต่งแร่/โรงโม่หิน เนื้อที่.....-.....ไร่

วิธีดำเนินการ .....-

☐ การปรับสภาพและฟื้นฟูพื้นที่บริเวณสำนักงาน/บ้านพัก เนื้อที่.....-.....ไร่

วิธีดำเนินการ.....-

## ๕.๒ การจัดเตรียมงบประมาณ

งบประมาณสำหรับดำเนินงานตามแผนงาน.....๓,๐๐๐,๐๐๐.....บาท

งบประมาณสำหรับการบำรุงรักษาพื้นที่ที่ฟื้นฟูแล้ว.....-.....บาท

ปัญหาและอุปสรรคที่ต้องการความช่วยเหลือ/สนับสนุนจากกรมอุตสาหกรรมพื้นฐานและการ  
เหมืองแร่และหรือส่วนราชการอื่นๆ.....

วิธีดำเนินการ .....

.....

.....

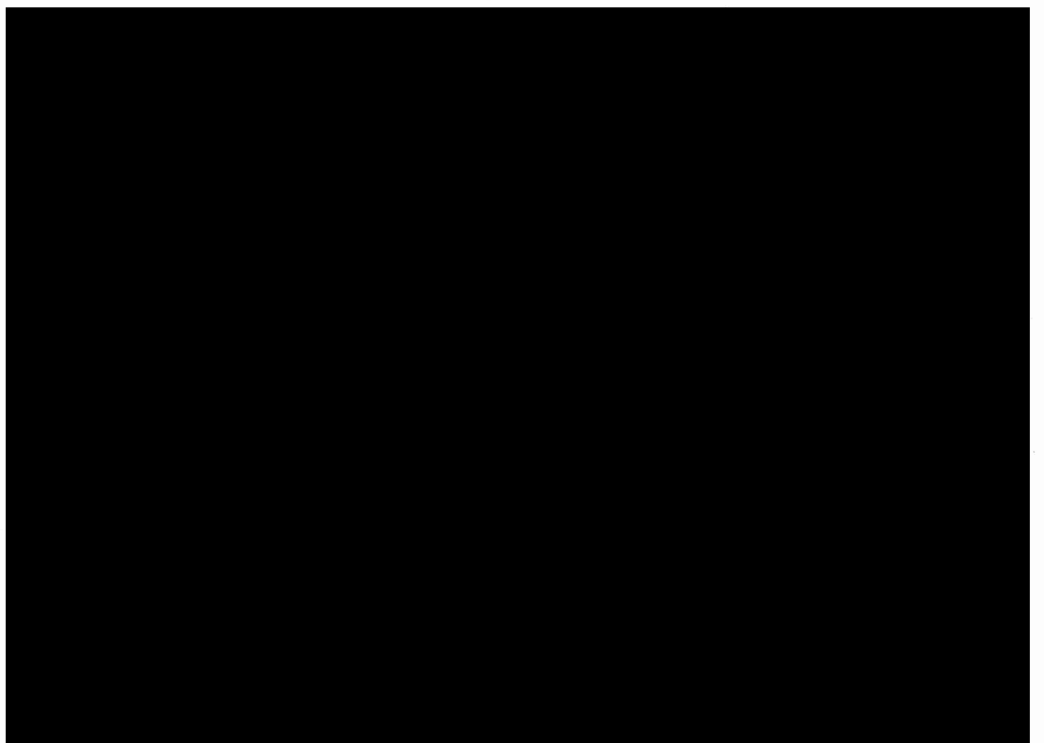
.....

.....

.....

.....

.....



# ปลูกต้นไม้ซ่อมแซมในป่าพรานดินและกำจัดวัชพืชในแปลงฟื้นฟูเหมืองดินดาน

